



Aliramas Energy

TRITURADORA ALIRAMAS ENERGY

CARACTERÍSTICAS	T-ALI-C5-1800	T-ALI-C5-2000
Ancho Trabajo Working width / Largeur de travail Arbeitsbreite	1800	2000
Ancho total Total width / Largeur totale Gesamtbreite	2300	2500
Peso Kg. Weight kg / Poids (kg.) Gewicht Kg.	3150	3500
Martillos Hammers / Marteaux Hammer	16	20
Correas V-belts / Courroies Gürtel	5	5
HP (indicativo) HP (indicative) / Ch (indicatif) PS (Richtwert)	140-160	150-170
R.P.M. R.P.M. / Tr/min U/min	1000	1000
EJE SHAFT / AXE ACHSE	1"3/4 Z-6	1"3/4 Z-6



Distribuidor / Reseller / Revendeur / Verteiler

TRITURADORAS PICURSA, S.L.
Ctra. Gallur-Sangüesa, km. 16,700
50660 Tauste (Zaragoza) España
Tel.: +34 976 85 43 28
trituradoras@picursa.com

DELEGACIÓN SUR PICURSA
Polígono Cornicabral, Nave 11
23280 Beas de Segura (Jaén)

[youtube.com/TrituradorasPicursa](https://www.youtube.com/TrituradorasPicursa)



Aliramas Energy

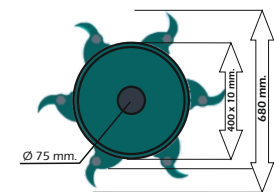


PRUNING BRANCH CRUSHER
BROYEURS DE TOUS TYPES DE BRANCHES
ZERKLEINERUNG ALLER ARTEN VON ASTEN

TRITURADORA DE RAMAS DE PODA

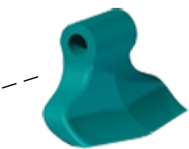
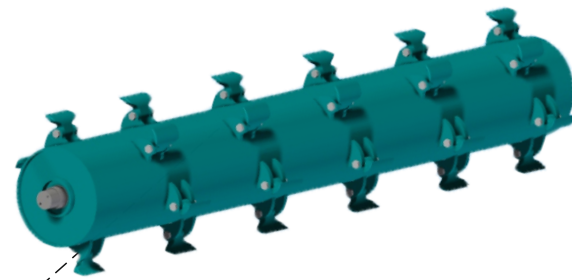


Ø 150 mm.

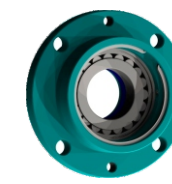


- DIAMETRO EJE Ø 75 mm.
- AXLE DIAMETER Ø 75 mm.
- DIAMÈTRE DE L'AXE Ø 75 mm.
- ACHSDURCHMESSER Ø 75 mm.

- ROTOR MARTILLO OSCILANTE CON DISTRIBUCIÓN ESPECIAL, BAJA ABSORCIÓN DE POTENCIA
- SWINGING HAMMER ROTOR WITH SPECIAL DISTRIBUTION, LOW POWER ABSORPTION
- ROTOR MARTEAUX OSCILLANTS AVEC DISTRIBUTION SPÉCIALE, FAIBLE ABSORPTION DE PUISSANCE
- OSZILLIERENDER HAMMERROTOR MIT SPEZIELLER VERTEILUNG, NIEDRIGER ENERGIEVERBRAUCH



- TIPO MARTILLO
- HAMMER TYPES
- TYPE DE MARTEAU
- HAMMERTYP

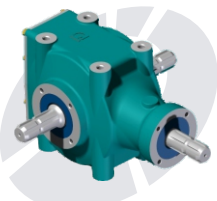


- RODAMIENTOS DEL ROTOR CON DOBLE HILERA DE RODILLOS
- ROTOR BEARINGS WITH DOUBLE ROW OF ROLLERS
- ROUEMENTS DU ROTOR À DOUBLE RANGÉE À ROULEAUX
- ROTOR MIT ZWEIREIHIGEM ROLLENLAGER



- DOBLE CHASIS
- TWIN CHASSIS
- DOUBLE CHÂSSIS
- DOPPELRAHMEN

ACCESORIOS OPCIONALES - OPTIONAL ACCESSORIES - ACCESSOIRES OPTIONNELS - OPTIONALES ZUBEHÖR



- PLUS GRUPO CON RUEDA LIBRE
- PLUS GROUP WITH FREE WHEEL
- PLUS GROUPE AVEC ROUE LIBRE
- PLUS FREIE RADGRUPPE



- REGULADOR DE CAUDAL
- FLOW ADJUSTER
- RÉGULATEUR DE DÉBIT
- DURCHFLUSSREGLER



- HOMOLOGADA PARA CIRCULAR POR CARRETERA
- AUTHORISED FOR ROAD USE
- HOMOLOGÉ POUR CIRCULATION SUR ROUTE
- FÜR STRASSENVERKEHR ZUGELASSEN

Modelo	Ancho / Alto / Largo	Capacidad del cesto recogedor
Catcher capacity Capacité de le trémie de réception Kapazität	Widht/Height/Lenght Largue/haute/long Breite / Körpergröße / fonds	Catcher capacity Capacité de le trémie de réception Kapazität
T-ALI-C5-1800	2300 / 3100 / 4800	4,5 m³
T-ALI-C5-2000	2500 / 3100 / 4800	5 m³

ES

La trituradora de olivo ALIRAMAS ENERGY 5000 está especialmente diseñada para la trituración de todo tipo de ramas de poda, almendro, cítricos, olivos... así como la recogida de poda en entornos urbanos. La trituradora está diseñada para triturar en el sentido de la marcha del tractor, con doble pick-up alimentador que facilita la conducción de las ramas a la cavidad trituradora de la cual pasan una vez triturado el material a su propia tolva de 5 m³, que una vez llena bascula hidráulicamente sobre remolque. La trituradora de olivo ALIRAMAS ENERGY 5000 es ideal para el agricultor más exigente y con gran cantidad de terreno, ya que su rotor de 400 mm. de diámetro y seis filas de martillos realiza un trabajo muy profesional en un tiempo menor. Baja absorción de potencia. Ruedas para la regulación de altura. Construcción muy sólida y robusta. Triturado uniforme.

- 6 FILAS DE MARTILLOS.
- DOBLE CHASIS.
- CARCASAS DE RODAMIENTOS EN ACERO.
- CORREAS CON FIBRA DE KEVLAR.
- SISTEMA DE ENGANCHE OSCILANTE.
- TORNILLOS DE LOS MARTILLOS EN ACERO 12.9
- TRANSMISIÓN CON RUEDA LIBRE Y NUDO HOMOCINÉTICO INCLUIDA.
- HOMOLOGADA PARA CIRCULAR POR CARRETERA

EN

The HYBRID model mulcher is specially designed to shred all kinds of pruned branches from trees such as almond, citrus and olive. The mulcher operates in reverse drive so that the tractor does not have to drive over the branches. Designed for smaller orchard and vineyard tractors, with a double pick-up feeder to pass the branches into the shredding chamber. The system of interchangeable PICURSA grids allows the fineness of shredding and the shredding speed to be selected. Low power absorption. Roller for height adjustment. Hinged hood offers easy access to the hammers. Very solid and sturdily built. Uniform shredding.

- 6 ROWS OF HAMMERS
- TWIN CHASSIS
- STEEL BEARING SHELLS
- V-BELTS WITH KEVLAR FIBRE
- SWINGING HITCH SYSTEM
- HAMMER SCREWS MADE OF 12.9 STEEL
- FREE WHEEL TRANSMISSION INCLUDED
- CONSTANT-VELOCITY JOINT INCLUDED
- AUTHORISED FOR ROAD USE

FR

Le broyeur ALIRAMAS ENERGY 5000 est spécialement conçu pour le broyage de tous types de branches élaguées d'amandiers, de citronniers, d'orangers, d'oliviers, etc. ainsi que pour le ramassage de branches en milieu urbain. Le broyeur est conçu pour broyer dans le sens de la marche du tracteur, avec un double pick-up d'alimentation qui facilite la conduite des branches vers la cavité de broyage, et dont le broyat passe ensuite dans la trémie de 5 m³, une fois remplie, bascule hydrauliquement dans la remorque. Ce modèle est idéal pour les agriculteurs exigeants ayant de grandes surfaces, car son rotor de 400 mm de diamètre à six rangées de marteaux réalise un travail très efficace. Faible absorption de puissance. Roues pour réglage de hauteur. Construction très robuste et durable. Broyage uniforme.

- 6 RANGÉES DE MARTEAU
- DOUBLE CHÂSSIS
- STRUCTURES DE ROULEMENT EN ACIER
- COURROIES EN FIBRE DE KEVLAR
- SYSTÈME DE CROCHET OSCILLANT
- VIS DES MARTEUX EN ACIER 12.9
- TRANSMISSION À ROUE LIBRE ET NOUÉD HOMOCINÉTIQUE INCLUSE
- HOMOLOGUÉ POUR CIRCULATION SUR ROUTE

DE

Der Mulcher ALIRAMAS ENERGY 5000 dient insbesondere der Zerkleinerung aller Arten von Ästen, die beim Beschnitt entfernt werden, von Mandel-, Citrusfrucht- und Olivenbäumen, sowie zum Aufsammeln von Beschnittresten in städtischen Umgebungen. Der Mulcher zerkleinert in Fahrtrichtung des Traktors, mit doppelter Pick-up-Zuführung, mit der die Zweige zur Mulchleröffnung geleitet werden. Nach der Zerkleinerung wird das Material in den eigenen 5000 Liter-Trichter gegeben und sobald dieser voll ist, hydraulisch auf einen Anhänger gekippt. Dieses Modell ist ideal für anspruchsvolle Landwirte mit viel Land, denn er besitzt einen Rotor mit 400 mm Durchmesser sowie sechs Schlegelreihen, die in kurzer Zeit sehr professionelle Arbeit leisten. Niedrige Leistungsaufnahme. Räder zur Höheneinstellung. Sehr stabile und widerstandsfähige Bauweise. Gleichförmige Zerkleinerung

- 6 HAMMERREIHEN
- DOPPELRAHMEN
- LAGERGEHÄUSE AUS STAHL
- KEILRIEMEN AUS KEVLAR-FASER
- SELBST EINSTELLENDEN KUPPLUNGSSYSTEM
- HAMMERSCHRAUBEN AUS STAHL 12.9
- GETRIEBE MIT FREIEM RAD UND EINSCHLIESSLICH HOMOKINETISCHEM GELENK