



**UF-6  
Porton**

**TRITURADORA UF-6 PORTON**

CARACTERÍSTICAS	T-UF6/POR-1600	T-UF6/POR-1800	T-UF6/POR-2000	T-UF6/POR-2200	T-UF6/POR-2300	T-UF6/POR-2400
<b>Ancho Trabajo</b> Working width / Largeur de travail Arbeitsbreite	1600	1800	2000	2200	2300	2400
<b>Ancho total</b> Total width / Largeur totale Gesamtbreite	1880	1080	2280	2480	2580	2680
<b>Peso Kg.</b> Weight kg / Poids (kg.) Gewicht Kg.	1080	1230	1380	1530	1600	1680
<b>Martillos</b> Hammers / Marteaux Hammer	16	20	24	24	24	24
<b>Correas</b> V-belts / Courroies Gürtel	4	4	4	5	5	5
<b>HP (indicativo)</b> HP (indicative) / Ch (indicatif) PS (Richtwert)	110-150	120-160	130-170	140-180	140-190	150-190
<b>R.P.M.</b> R.P.M. / Tr/min U/min	1000	1000	1000	1000	1000	1000
<b>EJE</b> SHAFT / AXE ACHSE	1"3/4 Z-6	1"3/4 Z-6	1"3/4 Z-6	1"3/4 Z-6	1"3/4 Z-6	1"3/4 Z-6



**TRITURADORAS PICURSA, S.L.**  
Ctra. Gallur-Sangüesa, km. 16,700  
50660 Tauste (Zaragoza) España  
Tel.: +34 976 85 43 28  
trituradoras@picursa.com

**DELEGACIÓN SUR PICURSA**  
Polígono Cornicabral, Nave 11  
23280 Beas de Segura (Jaén)



[youtube.com/TrituradorasPicursa](https://www.youtube.com/TrituradorasPicursa)

*Distribuidor / Reseller / Revendeur / Verteller*



**UF-6-Porton**



AGRICULTURAL MULCHERS  
BROYEUR AGRICOLE  
LANDWIRTSCHAFTLICHE MULCHER

**TRITURADORAS  
AGRICOLAS**

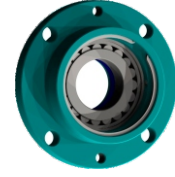


Ø 150 mm.

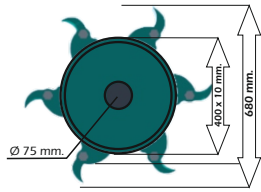
- TIPO MARTILLO
- HAMMER TYPES
- TYPE DE MARTEAU
- HAMMERTYP



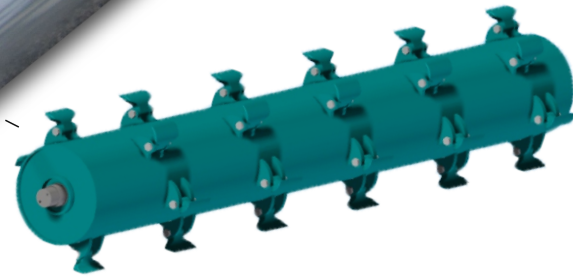
- RODAMIENTOS DEL ROTOR CON DOBLE HILERA DE RODILLOS
- ROTOR BEARINGS WITH DOUBLE ROW OF ROLLERS
- ROULEMENTS DU ROTOR À DOUBLE RANGÉE À ROULEAUX
- ROTOR MIT ZWEIREIHIGEM ROLLENLAGER



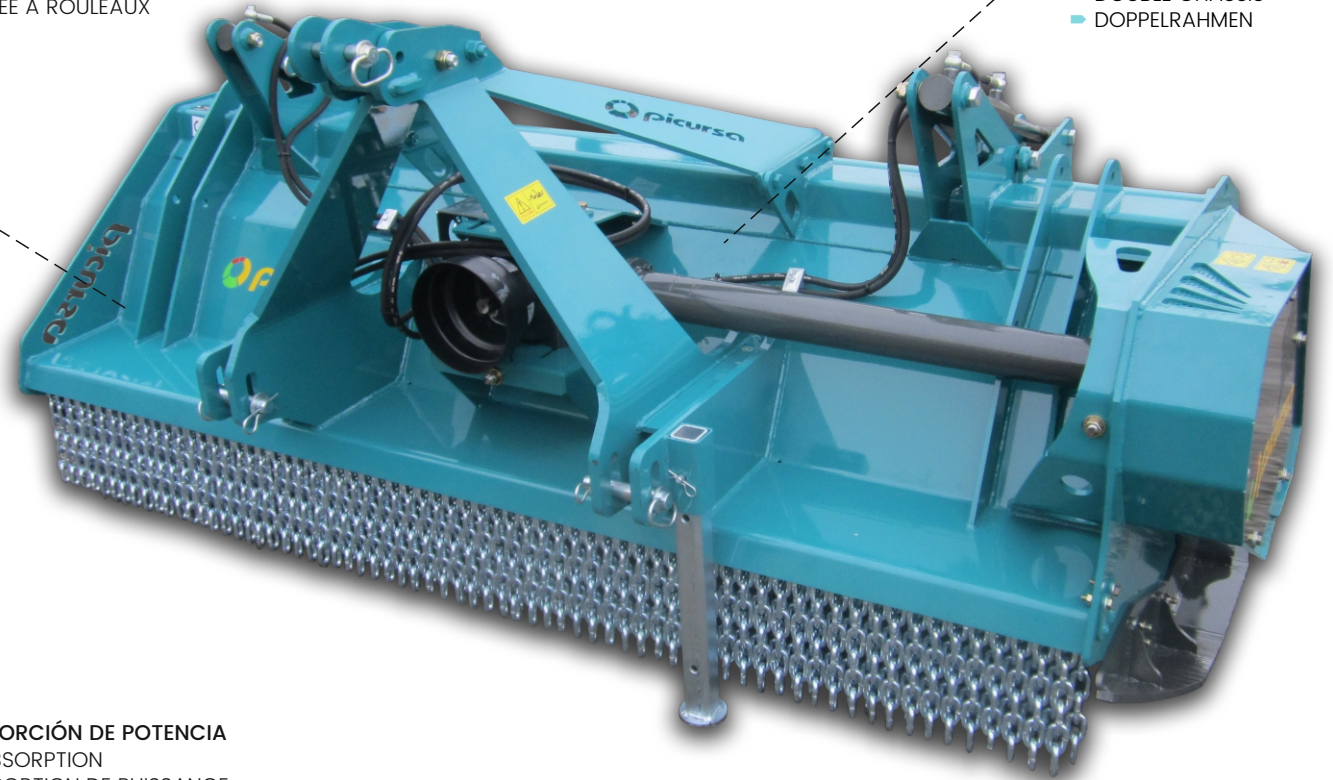
- DOBLE CHASIS
- TWIN CHASSIS
- DOUBLE CHÂSSIS
- DOPPELRAHMEN



- DIAMETRO EJE Ø 75 mm.
- AXLE DIAMETER Ø 75 mm.
- DIAMÈTRE DE L'AXE Ø 75 mm.
- ACHSDURCHMESSER Ø 75 mm.



- ROTOR MARTILLO OSCILANTE CON DISTRIBUCIÓN ESPECIAL, BAJA ABSORCIÓN DE POTENCIA
- SWINGING HAMMER ROTOR WITH SPECIAL DISTRIBUTION, LOW POWER ABSORPTION
- ROTOR MARTEAUX OSCILLANTS AVEC DISTRIBUTION SPÉCIALE, FAIBLE ABSORTION DE PUISSANCE
- OSZILLIERENDER HAMMERROTOR MIT SPEZIELLER VERTEILUNG, NIEDRIGER ENERGIEVERBRAUCH



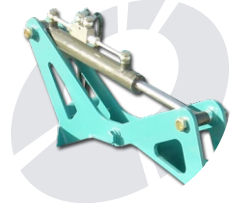
## ACCESORIOS OPCIONALES - OPTIONAL ACCESSORIES - ACCESSOIRES OPTIONNELS - OPTIONALES ZUBEHÖR



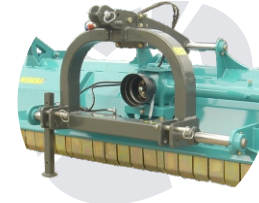
- RULO TRASERO
- REAR ROLLER
- ROULEAU ARRIÈRE
- WALZE HINTEN



- RASCADOR DEL RULO TRASERO
- REAR ROLLER SCRAPER
- RACLETTE DU ROULEAU ARRIÈRE
- ABSTREIFER FÜR HINTERE WALZE

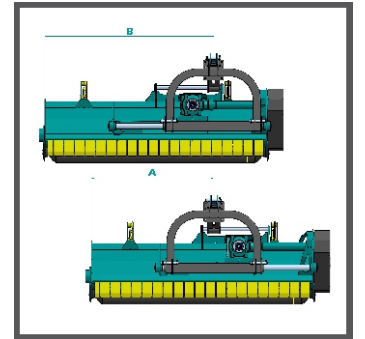


- VÁLVULAS OVERCENTER COMPUERTA
- HINGED HOOD OVERCENTER VALVES
- VANNES OVERCENTER CAPOT
- HYDRAULISCHE BEFÖRDERUNG



- DESPLAZAMIENTO HIDRÁULICO
- HYDRAULIC MOVEMENT
- DÉPLACEMENT HYDRAULIQUE
- HYDRAULISCHE BEFÖRDERUNG

Ancho Trabajo Working width / Largeur de travail Arbeitsbreite	A mm.	B mm.
1600	580	1050
1800	780	1250
2000	980	1450
2200	1180	1650
2300	1280	1750
2400	1480	1950



ES

La trituradora de ramas UF-6 PORTON está especialmente diseñada para la trituración de todo tipo de cultivos, hierba, matorrales bajos y ramas de hasta 15 cm. de diámetro y trabajos semi-forestales. Portón trasero abatible hidráulico. Este modelo es el ideal para el agricultor más exigente y con gran cantidad de terreno, ya que su rotor de 400 mm. de diámetro y seis filas de martillos realiza un trabajo muy profesional en un tiempo menor. Baja absorción de potencia. Patines para la regulación de altura. Construcción muy sólida y robusta. Triturado uniforme.

- 6 FILAS DE MARTILLOS
- DOBLE CHASIS
- CARCASAS DE RODAMIENTOS EN ACERO
- CORREAS CON FIBRA DE KEVLAR
- SISTEMA FLOTANTE DE TRABAJO
- MARTILLOS BAJA ABSORCIÓN DE POTENCIA
- TORNILLOS DE LOS MARTILLOS EN ACERO 12.9
- CADENAS DELANTERAS DE PROTECCIÓN INCLUIDAS
- TRANSMISIÓN CON RUEDA LIBRE INCLUIDA
- GRUPO CON RUEDA LIBRE INCLUIDO

EN

The tractor mulcher UF-6 Porton is specially designed to shred all types of crops, grass, low scrub and branches of up to 15 cm in diameter, and for scrubland clearance. Rear hydraulic hood. This model is ideal for the most demanding farmers with large acreages, as its 400mm diameter rotor and six rows of hammers achieves a very professional result in a short time. Low power absorption. Skid runners for height adjustment. Very solid and sturdily built. Uniform shredding.

- 6 ROWS OF HAMMERS
- TWIN CHASSIS
- STEEL BEARING SHELLS
- V-BELT WITH KEVLAR FIBRE
- FLOATING WORK SYSTEM
- HAMMERS WITH LOW POWER ABSORPTION
- HAMMER SCREWS MADE OF 12.9 STEEL
- FRONT GUARD CHAINS INCLUDED
- FREE WHEEL TRANSMISSION INCLUDED
- GROUP WITH FREE WHEEL

FR

Le broyeur de branches UF-6 PORTON est spécialement conçu pour le broyage de tous types de cultures, d'herbes, de fourrés bas et de branches allant jusqu'à 15 cm de diamètre et pour les travaux semi-forestiers. Porte hydraulique rabattable à l'arrière. Ce modèle est idéal pour les agriculteurs exigeants ayant de grandes surfaces, car son rotor de 400 mm de diamètre à six rangées de marteaux réalise un travail très efficace. Faible absorption de puissance. Patins pour réglage de hauteur. Construction très robuste et durable. Broyage uniforme.

- 6 RANGÉES DE MARTEAUX
- DOUBLE CHÂSSIS
- STRUCTURES DE ROULEMENT EN ACIER
- COURROIES EN FIBRE DE KEVLAR
- SYSTÈME FLOTTANT DE TRAVAIL
- MARTEAUX FAIBLE ABSORPTION DE PUISSANCE
- VIS DES MARTEAUX EN ACIER 12.9
- CHÂÎNES AVANT DE PROTECTION INCLUSE
- TRANSMISSION À ROUE LIBRE INCLUSE
- GROUPE AVEC ROUE LIBRE INCLUSE

DE

Der landwirtschaftliche Mulcher, Modell TB Klappe, ist auch für Forstarbeiten geeignet, speziell zur Zerkleinerung aller Arten von niedrigem Gestrüpp und von Ästen bis 15 cm Durchmesser. Hydraulikklappe hinten, ideal für Niederwaldarbeiten. Niedrige Leistungsaufnahme. Walze zur Höheneinstellung. Sehr stabile und widerstandsfähige Bauweise. Gleichförmige Zerkleinerung.

- 6 HAMMERREIHEN
- DOPPELRAHMEN
- LAGERGEHÄUSE AUS STAHL
- KEILRIEMEN AUS KEVLAR-FASER
- SCHWEBENDES ARBEITSSYSTEM
- HÄMMER MIT NIEDRIGER LEISTUNGS-AUFNAHME
- HÄMMERSCHRAUBEN AUS STAHL 12.9
- SCHUTZKETTEN VORN
- GETRIEBE MIT FREIEM RAD
- EINSCHLIESSLICH GETRIEBE