



UF-6 Parrilla

TRITURADORA UF-6 PARRILLA

CARACTERÍSTICAS	T-UF6/PAR-1600	T-UF6/PAR-1800	T-UF6/PAR-2000	T-UF6/PAR-2200	T-UF6/PAR-2400
Ancho Trabajo Working width / Largeur de travail Arbeitsbreite	1600	1800	2000	2200	2400
Ancho total Total width / Largeur totale Gesamtbreite	1880	2080	2280	2480	2680
Peso Kg. Weight kg / Poids (kg.) Gewicht Kg.	1200	1340	1490	1640	1790
Martillos Hammers / Marteaux Hammer	16	20	24	24	24
Correas V-belts / Courroies Gürtel	4	4	4	5	5
HP (indicativo) HP (indicative) / Ch (indicatif) PS (Richtwert)	110-150	120-160	130-170	140-180	150-190
R.P.M. R.P.M. / Tr/min U/min	1000	1000	1000	1000	1000
EJE SHAFT / AXE ACHSE	1"3/4 Z-6	1"3/4 Z-6	1"3/4 Z-6	1"3/4 Z-6	1"3/4 Z-6



TRITURADORAS PICURSA, S.L.
Ctra. Gallur-Sangüesa, km. 16,700
50660 Tauste (Zaragoza) España
Tel.: +34 976 85 43 28
trituradoras@picursa.com

DELEGACIÓN SUR PICURSA
Polígono Cornicabral, Nave 11
23280 Beas de Segura (Jaén)



[youtube.com/TrituradorasPicursa](https://www.youtube.com/TrituradorasPicursa)

Distribuidor / Reseller / Revendeur / Verteiler



UF-6 - Parrilla



AGRICULTURAL MULCHERS
BROYEUR AGRICOLE
LANDWIRTSCHAFTLICHE MULCHER

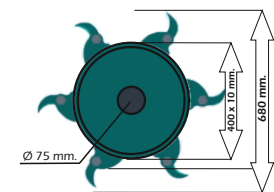
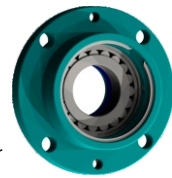
**TRITURADORAS
AGRICOLAS**



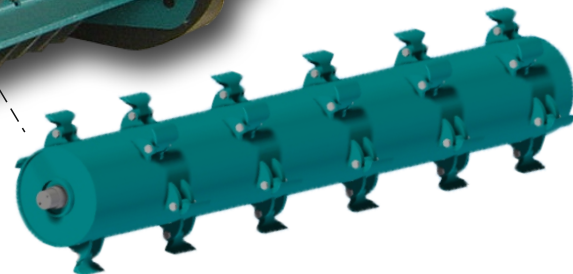
- TIPO MARTILLO
- HAMMER TYPES
- TYPE DE MARTEAU
- HAMMERTYP



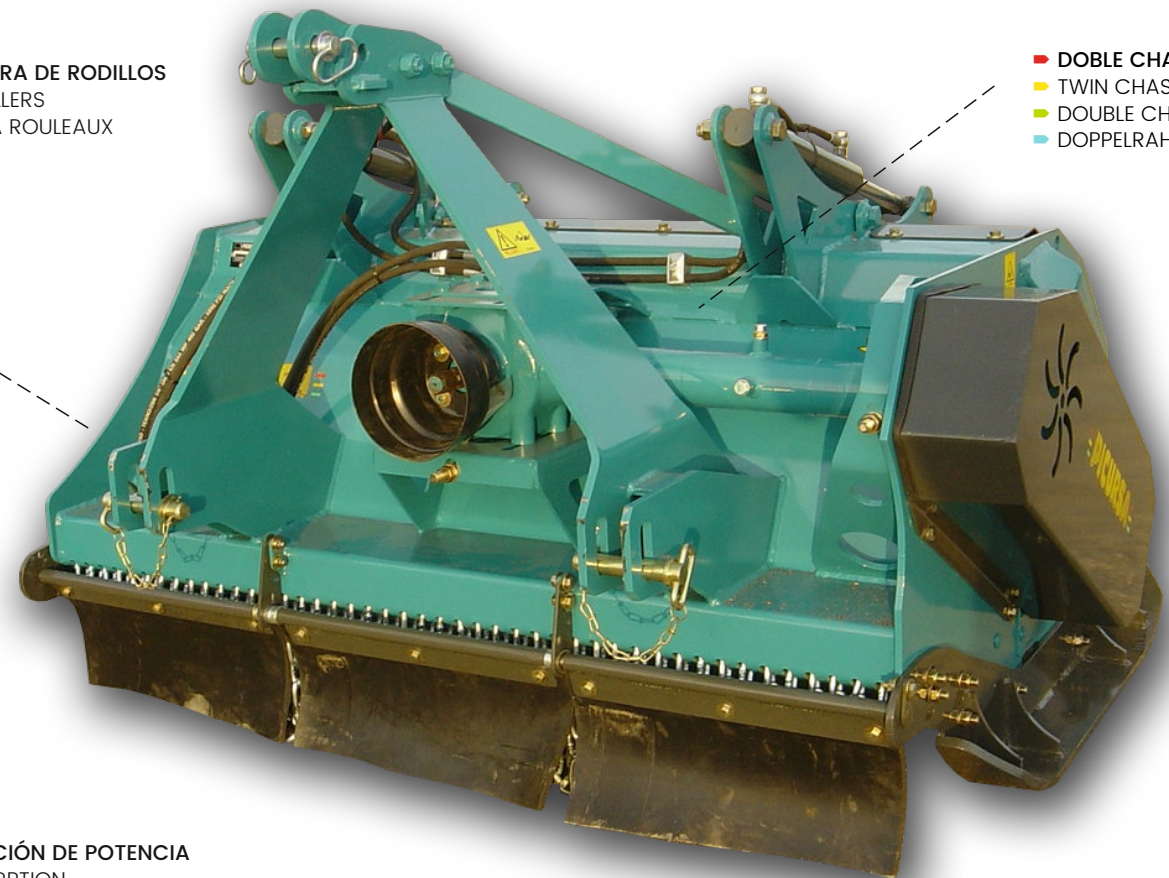
- RODAMIENTOS DEL ROTOR CON DOBLE HILERA DE RODILLOS
- ROTOR BEARINGS WITH DOUBLE ROW OF ROLLERS
- ROULEMENTS DU ROTOR À DOUBLE RANGÉE À ROULEAUX
- ROTOR MIT ZWEIREIHIGEM ROLLENLAGER



- DIAMETRO EJE Ø 75 mm.
- AXLE DIAMETER Ø 75 mm.
- DIAMÈTRE DE L'AXE Ø 75 mm.
- ACHSDURCHMESSER Ø 75 mm.



- ROTOR MARTILLO OSCILANTE CON DISTRIBUCIÓN ESPECIAL, BAJA ABSORCIÓN DE POTENCIA
- SWINGING HAMMER ROTOR WITH SPECIAL DISTRIBUTION, LOW POWER ABSORPTION
- ROTOR MARTEAUX OSCILLANTS AVEC DISTRIBUTION SPÉCIALE, FAIBLE ABSORTION DE PUISSANCE
- OSZILLIERENDER HAMMERROTOR MIT SPEZIELLER VERTEILUNG, NIEDRIGER ENERGIEVERBRAUCH



- DOBLE CHASIS
- TWIN CHASSIS
- DOUBLE CHÂSSIS
- DOPPELRAHMEN

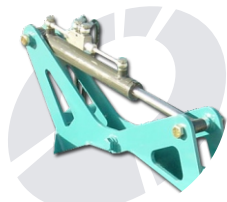
ACCESORIOS OPCIONALES ■ OPTIONAL ACCESSORIES ■ ACCESSOIRES OPTIONNELS ■ OPTIONALES ZUBEHÖR



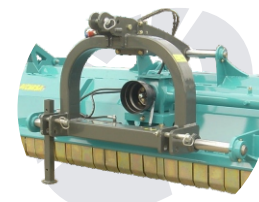
- RULO TRASERO
- REAR ROLLER
- ROULEAU ARRIÈRE
- WALZE HINTEN



- RASCADOR DEL RULO TRASERO
- REAR ROLLER SCRAPER
- RACLETTE DU ROULEAU ARRIÈRE
- ABSTREIFER FÜR HINTERE WALZE

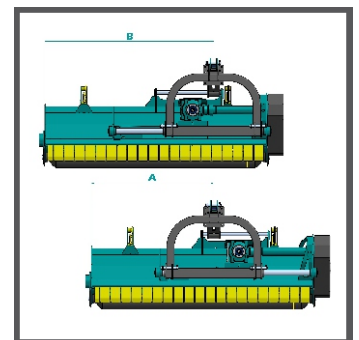


- VÁLVULAS OVERCENTER COMPUERTA
- HINGED HOOD OVERCENTER VALVES
- VANNES OVERCENTER CAPOT
- HYDRAULISCHE BEFÖRDERUNG



- DESPLAZAMIENTO HIDRÁULICO
- HYDRAULIC MOVEMENT
- DÉPLACEMENT HYDRAULIQUE
- HYDRAULISCHE BEFÖRDERUNG

Ancho Trabajo Working width / Largeur de travail Arbeitsbreite	A mm.	B mm.
1600	580	1050
1800	780	1250
2000	980	1450
2200	1180	1650
2400	1480	1950



ES

La trituradora de ramas UF-6 PARRILLA está especialmente diseñada para la trituración de todo tipo de cultivos, hierba, matorrales bajos y ramas de hasta 15 cm. de diámetro. Parrilla abatible hidráulica trasera, ideal para realizar trabajos acordonados, la cual permite hacer un pre-triturado marcha atrás con la parrilla abierta con lo que conseguimos no tener que pasar con el tractor por encima de todo el cordón de ramas y terminar el triturado marcha adelante obteniendo un triturado muy fino. La trituradora de ramas UF-6 PARRILLA ideal para el agricultor más exigente y con gran cantidad de terreno, ya que su rotor de 400 mm. de diámetro y seis filas de martillos realiza un trabajo muy profesional en un tiempo menor. Baja absorción de potencia. Patines para la regulación de altura. Construcción muy sólida y robusta. Triturado uniforme.

- 6 FILAS DE MARTILLOS
- DOBLE CHASIS
- CARCASAS DE RODAMIENTOS EN ACERO
- CORREAS CON FIBRA DE KEVLAR
- SISTEMA FLOTANTE DE TRABAJO
- MARTILLOS BAJA ABSORCIÓN DE POTENCIA
- TORNILLOS DE LOS MARTILLOS EN ACERO 12.9
- PÚAS RETENEDORAS INCLUIDAS
- CADENAS DELANTERAS DE PROTECCIÓN INCLUIDAS
- TRANSMISIÓN CON RUEDA LIBRE INCLUIDA
- GRUPO CON RUEDA LIBRE INCLUIDO

EN

The agricultural mulcher UF-6 Parrilla is specially designed to shred all types of crops, grass, low scrub and branches of up to 15cm in diameter. Hydraulic hinged rear mulching grid, ideal for working in rows, allowing pre-shredding in reverse drive with the grid open, so there is no need to drive the tractor over the entire row of stalks, and finishing the job in forward drive for very fine shredding. This model is ideal for the most demanding farmers with large acreages, as its 400mm diameter rotor and six rows of hammers achieve a very professional result in a short time. Low power absorption. Skid runners for height adjustment. Very solid and sturdily built. Uniform shredding.

- 6 ROWS OF HAMMERS
- TWIN CHASSIS
- STEEL BEARINGS SHELLS
- V-BELT WITH KEVLAR FIBRE
- FLOATING WORK SYSTEM
- HAMMERS WITH LOW POWER ABSORPTION
- HAMMER SCREWS MADE OF 12.9 STEEL
- RETAINER SPIKES INCLUDED
- FRONT CHAINS SET INCLUDED
- FREE WHEEL TRANSMISSION INCLUDED
- GROUP WITH FREE WHEEL

FR

Le broyeur pour tracteur UF-6 Parrilla est spécialement conçu pour le broyage de tous types de cultures, d'herbes, de fourrés bas et de branches allant jusqu'à 15 cm de diamètre. Grille hydraulique rabattable à l'arrière, idéale pour les rangées de branches, pour réaliser un broyage préalable en marche arrière, grille ouverte, pour éviter de passer sur les branches avec le tracteur et terminer le broyage en marche avant, pour obtenir un broyat très fin. Ce modèle est idéal pour les agriculteurs exigeants ayant de grandes surfaces, car son rotor de 400 mm de diamètre à six rangées de marteaux réalise un travail très efficace. Faible absorption de puissance. Patins pour réglage de hauteur. Construction très robuste et durable. Broyage uniforme.

- 6 RANGÉES DE MARTEAUX
- DOUBLE CHÂSSIS
- STRUCTURES DE ROULEMENT EN ACIER
- COURROIES EN FIBRE DE KEVLAR
- SYSTÈME FLOTTANT DE TRAVAIL
- MARTEAUX FAIBLE ABSORPTION DE PUISSANCE
- VIS DES MARTEAUX EN ACIER 12.9
- GRIFFES DE RETENUE INCLUSE
- CHÂÎNES AVANT DE PROTECTION INCLUSE
- TRANSMISSION À ROUE LIBRE INCLUSE
- GROUPE AVEC ROUE LIBRE INCLUSE

DE

Der landwirtschaftliche Mulcher, Modell UF-6 Gitter, dient speziell der Zerkleinerung aller Arten von Pflanzen, Gras, niedrigem Gestrüpp und Ästen bis 15 cm Durchmesser. Hydraulisch herunterklappbares Gitter hinten, ideal für Schwadarbeiten. So kann im Rückwärtsgang bei offenem Gitter eine Vorzerkleinerung durchgeführt werden, ohne dass der Traktor über die Schwaden fahren muss. Er beendet die Arbeit im Vorwärtsgang, wobei sehr feiner Häcksel entsteht. Dieses Modell ist ideal für anspruchsvolle Landwirte mit viel Land, denn er besitzt einen Rotor mit 400 mm Durchmesser sowie sechs Schlegelreihen, die in kurzer Zeit sehr professionelle Arbeit leisten. Niedrige Leistungsaufnahme. Schuhe zur Höheneinstellung. Sehr stabile und widerstandsfähige Bauweise. Gleichförmige Zerkleinerung.

- 6 HAMMERREIHEN
- DOPPELRAHMEN
- LAGERGEHÄUSE AUS STAHL
- KEILRIEMEN AUS KEVLAR-FASER
- SCHWEBENDES ARBEITSSYSTEM
- HÄMMER MIT NIEDRIGER LEISTUNGS-AUFNAHME
- HAMMERSCHRAUBEN AUS STAHL 12.9
- HALTEZINKEN
- SCHUTZKETTEN VORN
- GETRIEBE MIT FREIEM RAD
- EINSCHLIESSLICH GETRIEBE