



TM-BCT

TRITURADORA DE BRAZO MINICARGADORA TM-BCT

CARACTERÍSTICAS	P-TM-BCT-1400	P-TM-BCT-1600	P-TM-BCT-1800	P-TM-BCT-2000
Ancho Trabajo Working width / Largeur de travail Arbeitsbreite	1400	1600	1800	2000
Ancho total Total width / Largeur totale Gesamtbreite	1700	1900	2100	2300
Peso Kg. Weight kg / Poids (kg.) Gewicht Kg.	582	620	680	740
Peso Excavadora Mounted mulcher weight Épareuse poid/Baggergewicht	2,5-4 Tn.	2,5-4 Tn.	2,5-4 Tn.	2,5-4 Tn.
Litros Litres/ litres Litern	40-80	40-80	40-80	40-80
Martillos Hammers / Marteaux Hammer	26	30	34	38
Correas V-belts / Courroies Gürtel	4	4	4	4



TRITURADORAS PICURSA, S.L.
Ctra. Gallur-Sangüesa, km. 16,700
50660 Tauste (Zaragoza) España
Tel.: +34 976 85 43 28
trituradoras@picursa.com

DELEGACIÓN SUR PICURSA
Polígono Cornicabral, Nave 11
23280 Beas de Segura (Jaén)



[youtube.com/TrituradorasPicursa](https://www.youtube.com/TrituradorasPicursa)

Distribuidor / Reseller / Revendeur / Verteiler

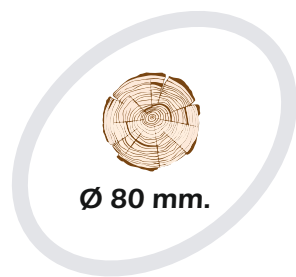


TM-BCT



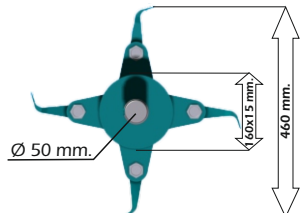
PUBLIC WORKS EQUIPMENT
BROYEUR POUR TRAVAUX PUBLICS
MULCHER FÜR STÄDTE UND GEMEINDEN

**TRITURADORA
OBRAS PÚBLICAS**



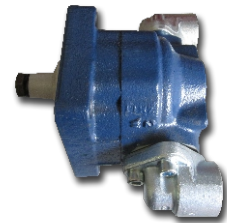
Ø 80 mm.

- TIPO MARTILLO
- HAMMER TYPES
- TYPE DE MARTEAU
- HAMMERTYP

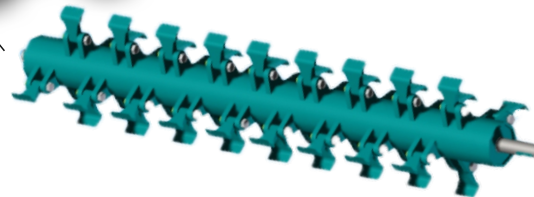
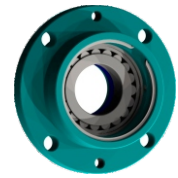


- DIAMETRO EJE Ø 50 mm.
- AXLE DIAMETER Ø 50 mm.
- DIAMÈTRE DE L'AXE Ø 50 mm.
- ACHSDURCHMESSER Ø 50 mm.

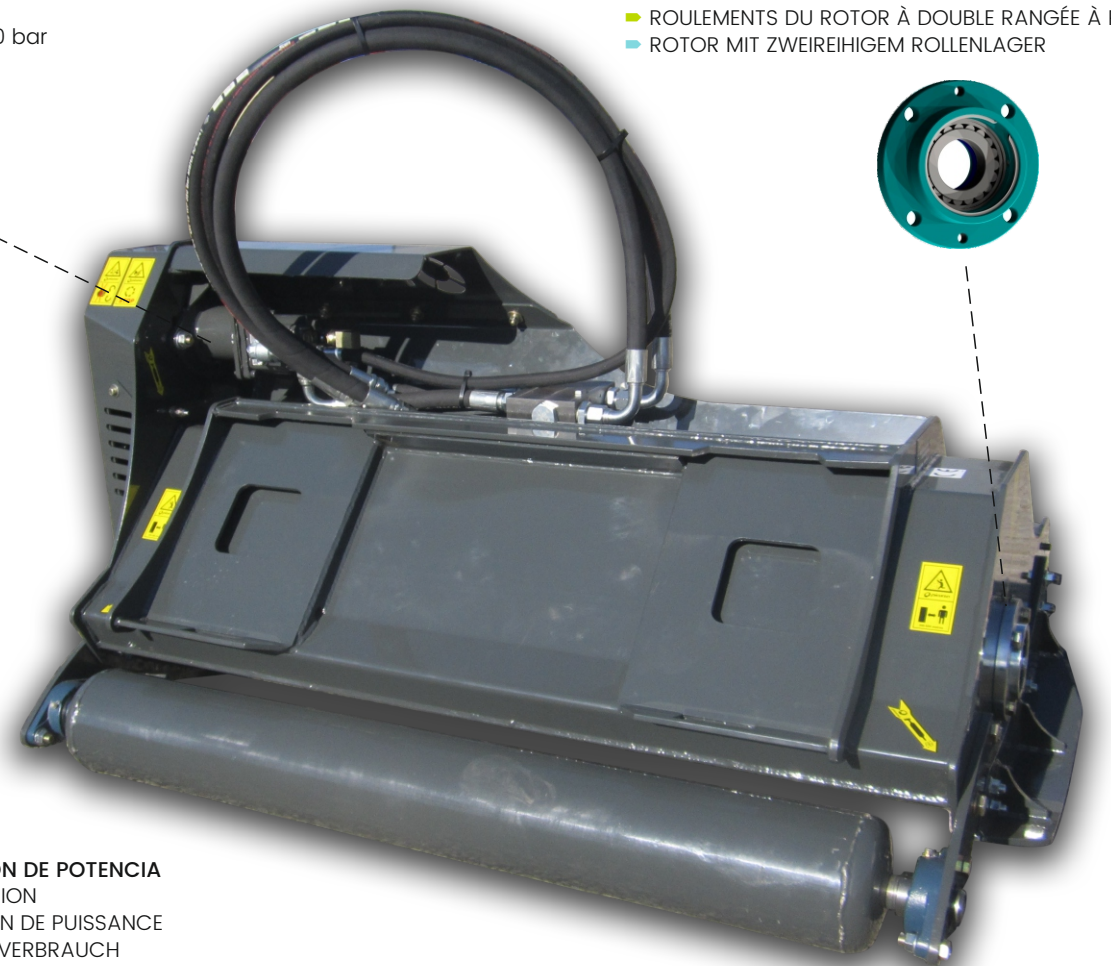
- MOTOR DE ENGRANAJES GRUPO III Pmax=250 bar
- GEARED MOTOR GROUP III Pmax=250 bar
- MOTEUR ENGRENAGES GROUPE III Pmax = 250 bar
- MOTOR GETRIEBE GRUPPE III Pmax=250 bar



- RODAMIENTOS DEL ROTOR CON DOBLE HILERA DE RODILLOS
- ROTOR BEARINGS WITH DOUBLE ROW OF ROLLERS
- ROULEMENTS DU ROTOR À DOUBLE RANGÉE À ROULEAUX
- ROTOR MIT ZWEIREIHIGEM ROLLENLAGER



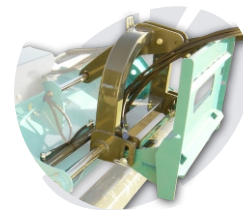
- ROTOR MARTILLO OSCILANTE CON DISTRIBUCIÓN ESPECIAL, BAJA ABSORCIÓN DE POTENCIA
- SWINGING HAMMER ROTOR WITH SPECIAL DISTRIBUTION, LOW POWER ABSORPTION
- ROTOR MARTEAUX OSCILLANTS AVEC DISTRIBUTION SPÉCIALE, FAIBLE ABSORTION DE PUISSANCE
- OSZILLIERENDER HAMMERROTOR MIT SPEZIELLER VERTEILUNG, NIEDRIGER ENERGIEVERBRAUCH



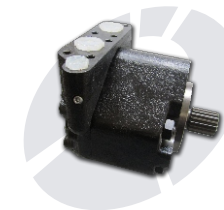
ACCESORIOS OPCIONALES - OPTIONAL ACCESSORIES - ACCESSOIRES OPTIONNELS - OPTIONALES ZUBEHÖR



- JUEGO DE CADENAS DELANTERAS
- FRONT CHAIN SET
- ENSEMBLE CHÂÎNES AVANT
- KETTENSATZ VORNE



- DESPLAZAMIENTO HIDRÁULICO
- HYDRAULIC MOVEMENT
- DÉPORTATION HYDRAULIQUE
- HYDRAULISCHE BEFÖRDERUNG



- MOTOR HIDRÁULICO DE PALETAS
- PADDLE HYDRAULIC MOTOR
- MOTEUR HYDRAULIQUE PALETTES
- HYDRAULIKMOTOR FÜR SCHAUFELN

ES

La trituradora de brazo MINICARGADORA modelo TM está especialmente diseñada para la trituración de ramas de restos de podas, árboles bajos, restos que resultan de las talas de árboles, desbroces de montes y parcelas. Su diseño hace posible que se pueda colocar en cualquier modelo de mini-cargadora y se coloca con motor hidráulico en función de los litros de caudal y la presión de cada mini. Está equipada con un rotor de martillos de 160 mm. de diámetro. La distribución especial de los martillos en el rotor consigue que el triturado sea muy fino y se distribuya uniformemente por el terreno. Patines para la regulación de altura. Construcción muy sólida y robusta.

- CHASIS EN ALTO LÍMITE ELÁSTICO
- CARCASAS DE RODAMIENTOS EN ACERO
- CORREAS CON FIBRA DE KEVLAR
- RULO TRASERO
- MARTILLOS BAJA ABSORCIÓN DE POTENCIA
- TORNILLOS DE LOS MARTILLOS EN ACERO 12.9
- PALETAS DELANTERAS DE PROTECCIÓN
- SISTEMA BLOQUE BY-PASS INCLUIDO
- LATIGUILLOS HASTA LA INSTALACIÓN DEL MARTILLO INCLUIDOS

EN

The TM-BCT boom mounted mulcher for skid steer loader is specially designed to shred pruned branches, small trees and debris from tree-felling and scrub clearance. Its design enables it to be mounted onto any model of skid steer loader and comes with a hydraulic motor that depends on the litres of oilflow and pressure of each machine. It is equipped with a rotor with 160mm diameter hammers. The special positioning of the hammers on the rotor produces very fine shredding and the shredded material is evenly spread over the terrain. Skid runners for height adjustment. Very solid and sturdily built.

- METAL CHASSIS WITH HIGH ELASTIC LIMIT
- STEEL BEARINGS SHELLS
- V-BELT WITH KEVLAR FIBRE
- REAR ROLLER
- HAMMERS WITH LOW POWER ABSORPTION
- HAMMER SCREWS MADE OF 12.9 STEEL
- FRONT GUARD
- BY-PASS SYSTEM INCLUDED
- HOSES UP TO INSTALLATION INCLUDED

FR

L'épareuse pour mini-chargeuse modèle TM est spécialement conçue pour le broyage de branches d'élagage, d'arbustes et de restes de l'élagage d'arbres ainsi que pour le débroussaillage de maquis et parcelles. Son design la rend compatible avec tous les types de mini-chargeuses, avec un moteur hydraulique en fonction des litres de débit et de la pression de chaque mini-chargeuse. Elle est dotée d'un rotor à marteaux de 160 mm de diamètre. La répartition particulière des marteaux sur le rotor permet d'obtenir un broyat très fin et uniformément éparpillé au sol. Patins pour réglage de hauteur. Construction très robuste et durable.

- CHÂSSIS HAUTE LIMITE ÉLASTIQUE
- STRUCTURES DE ROULEMENT EN ACIER
- COURROIES EN FIBRE DE KEVLAR
- ROULEAU ARRIÈRE
- MARTEAUX FAIBLE ABSORPTION DE PUISSANCE
- VIS DES MARTEAUX EN ACIER 12.9
- PALE AVANT DE PROTECTION
- SYSTÈME BY-PASS INCLUSE
- FLEXIBLES JUSQU'À L'INSTALLATION DU MARTEAU

DE

Der Auslegemulcher, Modell MNIBAGGER TM dient insbesondere der Zerkleinerung von Ästen von Beschneidungsresten, niedrigen Bäumen, Resten von Baumfällarbeiten, der Gestrüppentfernung aus Wäldern und Parzellen. Seine Bauweise ermöglicht den Anschluss an jedes Minibaggermodell, und er wird, abhängig von der Fördermenge und dem Druck jedes Minibaggers, mit Hydauilkmotor angebracht. Er ist mit einem Rotor ausgestattet, dessen Hämmer 160 mm Durchmesser haben. Die besondere Verteilung der Hämmer im Rotor sorgt für eine sehr feine Zerkleinerung und der Häcksel wird gleichmäßig auf dem Gelände verteilt. Schuhe zur Höheneinstellung. Manuell herunterklappbare Klappe. Stabile und widerstandsfähige Bauweise.

- METALLRAHMEN MIT HOHER STRECKGRENZE
- LAGERGEHÄUSE AUS STAHL
- KEILRIEMEN AUS KEVLAR-FASER
- WÄLZE HINTEN
- HÄMMER MIT NIEDRIGER LEISTUNGS-AUFNAHME
- HAMMERSCHRAUBEN AUS STAHL 12.9
- SCHUTZPLATTEN VORN
- ÜBERBRÜCKUNGSSYSTEM
- SCHLEGLER BIS HAMMERINSTALLATION