



TB-RT

TRITURADORA DE BRAZO RETRO TB-RT

CARACTERÍSTICAS	P-TB-RT-800	P-TB-RT-1000	P-TB-RT-1200	P-TB-RT-1500	P-TB-RT-1800	P-TB-RT-2000
Ancho Trabajo Working width / Largeur de travail Arbeitsbreite	800	1000	1200	1500	1500	2000
Ancho total Total width / Largeur totale Gesamtbreite	1100	1300	1500	1800	2100	2300
Peso Kg. Weight kg / Poids (kg.) Gewicht Kg.	510	600	690	830	970	1060
Peso Excavadora Mounted mulcher weight Epareuse poids/Baggergewicht	8-12Tn.	8-12Tn.	10-14Tn.	10-14Tn.	10-14Tn.	10-14Tn.
Litros Litres / litres Ütern	50-120	50-120	60-120	60-120	70-120	70-120
Martillos Hammers / Marteaux Hammer	13	18	22	28	34	34
Correas V-belts / Courroies Gürtel	3	3	3	3	4	4



Distribuidor / Reseller / Revendeur / Verteiler

TRITURADORAS PICURSA, S.L.
Ctra. Gallur-Sangüesa, km. 16,700
50660 Tauste (Zaragoza) España
Tel.: +34 976 85 43 28
trituradoras@picursa.com

DELEGACIÓN SUR PICURSA
Polígono Cornicabral, Nave 11
23280 Beas de Segura (Jaén)

youtube.com/TrituradorasPicursa

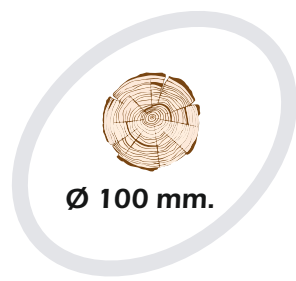


TB-RT



PUBLIC WORKS EQUIPMENT
BROYEUR POUR TRAVAUX PUBLICS
MULCHER FÜR STÄDTE UND GEMEINDEN

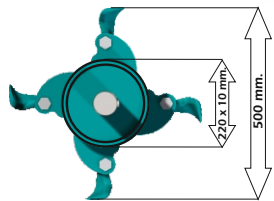
**TRITURADORA
OBRAS PÚBLICAS**



Ø 100 mm.



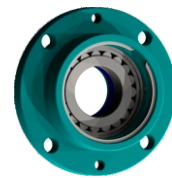
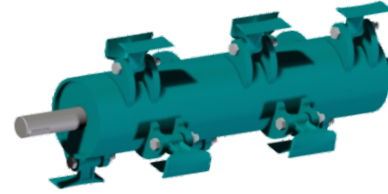
- TIPO MARTILLO
- HAMMER TYPES
- TYPE DE MARTEAU
- HAMMERTYP



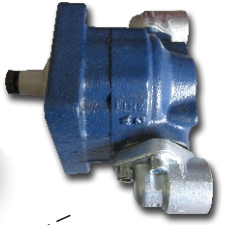
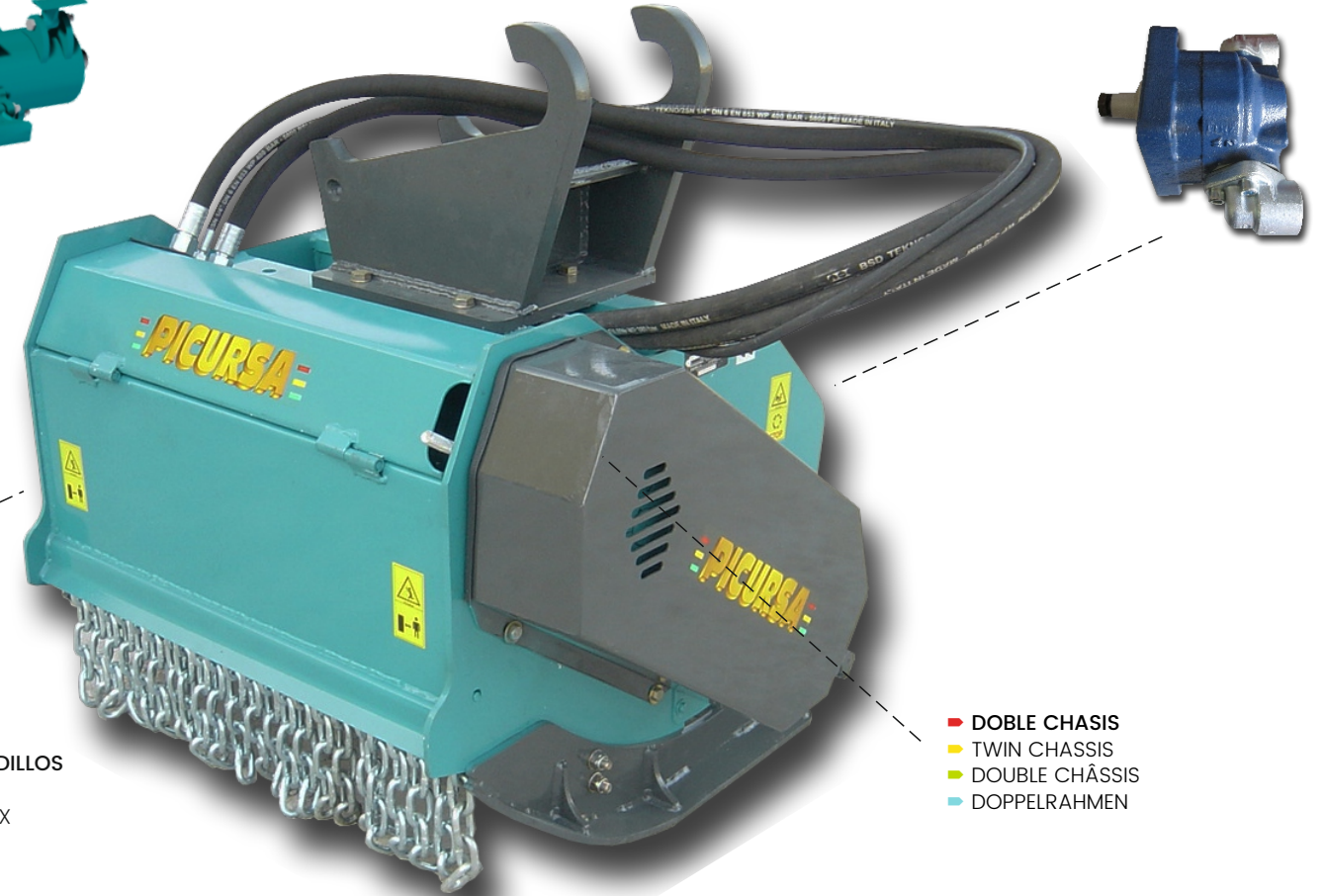
- DIAMETRO EJE Ø 60 mm.
- AXLE DIAMETER Ø 60 mm.
- DIAMÈTRE DE L'AXE Ø 60 mm.
- ACHSDURCHMESSER Ø 60 mm.

- ROTOR MARTILLO OSCILANTE CON DISTRIBUCIÓN ESPECIAL, BAJA ABSORCIÓN DE POTENCIA
- SWINGING HAMMER ROTOR WITH SPECIAL DISTRIBUTION, LOW POWER ABSORPTION
- ROTOR MARTEAUX OSCILLANTS AVEC DISTRIBUTION SPÉCIALE, FAIBLE ABSORPTION DE PUISSANCE
- OSZILLIERENDER HAMMERROTOR MIT SPEZIELLER VERTEILUNG, NIEDRIGER ENERGIEVERBRAUCH

- MOTOR DE ENGRANAJES GRUPO III Pmax=250 bar
- GEARED MOTOR GROUP III Pmax=250 bar
- MOTEUR ENGRENAGES GROUPE III Pmax = 250 bar
- MOTOR GETRIEBE GRUPPE III Pmax=250 bar



- RODAMIENTOS DEL ROTOR CON DOBLE HILERA DE RODILLOS
- ROTOR BEARINGS WITH DOUBLE ROW OF ROLLERS
- ROULEMENTS DU ROTOR À DOUBLE RANGÉE À ROULEAUX
- ROTOR MIT ZWEIREIHIGEM ROLLENLAGER



- DOBLE CHASIS
- TWIN CHASSIS
- DOUBLE CHÂSSIS
- DOPPELRAHMEN

ACCESORIOS OPCIONALES - OPTIONAL ACCESSORIES - ACCESSOIRES OPTIONNELS - OPTIONALES ZUBEHÖR



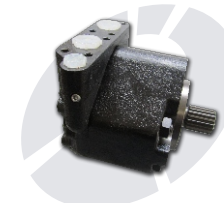
- ENGANCHE RÁPIDO A MEDIDA
- QUICK CUSTOM-BUILT HITCH
- ATTELAGE
- SCHNELLKUPPLUNG NACH MAß



- RYPER PARA APOYO
- SUPPORT RYPER
- RYPER POUR APPUIE
- RYPER FÜR AUFLAGE



- OSCILANTE PARA ENGANCHE
- OSCILLATING FOR HOOK
- OSCILLANT POUR ATTELAGE
- OSZILLIEREND FÜR ANHÄNGERKUPPLUNG



- MOTOR HIDRÁULICO DE PALETAS
- PADDLE HYDRAULIC MOTOR
- MOTEUR HYDRAULIQUE PALETTES
- HYDRAULIKMOTOR FÜR SCHAUFELN



- MOTOR HIDRÁULICO DE PISTONES
- PISTON HYDRAULIC MOTOR
- MOTEUR HYDRAULIQUE PISTONS
- HYDRAULIKMOTOR FÜR KOLBEN

ES

La trituradora de brazo TB-RETRO está especialmente diseñada para la trituración de ramas de restos de podas, árboles bajos, restos que resultan de las tallas de árboles, desbroces de montes y parcelas. Su diseño hace posible que se pueda colocar en cualquier modelo de retro y se coloca con motor hidráulico en función de los litros de caudal y la presión de cada retro. Está equipada con un rotor de martillos de 220 mm. de diámetro. La distribución especial de los martillos en el rotor consigue que el triturado sea muy fino y se distribuya uniformemente por el terreno. Patines para la regulación de altura. Compuerta abatible manual. Construcción muy sólida y robusta.

- CHASIS EN ALTO LÍMITE ELÁSTICO
- CARCASAS DE RODAMIENTOS EN ACERO
- CORREAS CON FIBRA DE KEVLAR
- RULO TRASERO
- MARTILLOS BAJA ABSORCIÓN DE POTENCIA
- TORNILLOS DE LOS MARTILLOS EN ACERO 12.9
- CADENAS DELANTERAS DE PROTECCIÓN
- SISTEMA BY-PASS INCLUIDO
- LATIGUILLOS HASTA INSTALACIÓN DEL MARTILLO INCLUIDOS

EN

The TB-RETRO boom mounted mulcher for excavator is specially designed to shred pruned branches, small trees and debris from tree-felling and scrub clearance. Its design enables it to be mounted onto any model of excavator or backhoe and comes with a hydraulic motor that depends on the litres of oilflow and pressure of each machine. It is equipped with a rotor with 220mm diameter hammers. The special positioning of the hammers on the rotor produces very fine shredding and the shredded material is evenly spread over the terrain. Skid runners for height adjustment. Manually controlled hinged hood. Very solid and sturdily built.

- METAL CHASSIS WITH HIGH ELASTIC LIMIT
- STEEL BEARING SHELLS
- V-BELT WITH KEVLAR FIBRE
- REAR ROLLER
- HAMMERS WITH LOW POWER ABSORPTION
- HAMMER SCREWS MADE OF 12.9 STEEL
- FRONT GUARD
- BY-PASS SYSTEM INCLUDED
- HOSES UP TO HAMMER INSTALLATION

FR

L'épareuse TB-RETRO est spécialement conçue pour le broyage de branches d'élagage, d'arbustes et de restes de l'élagage d'arbres ainsi que pour le débroussaillage de maquis et parcelles. Son design la rend compatible avec tous les types de tractopelles, avec un moteur hydraulique en fonction des litres de débit et de la pression de chaque tractopelle. Elle est dotée d'un rotor à marteaux de 220 mm de diamètre. La répartition particulière des marteaux sur le rotor permet d'obtenir un broyat très fin et uniformément éparpillé au sol. Patins pour réglage de hauteur. Porte rabattable manuelle. Construction très robuste et durable.

- CHÂSSIS HAUTE LIMITE ÉLASTIQUE
- STRUCTURES DE ROULEMENT EN ACIER
- COURROIES EN FIBRE DE KEVLAR
- ROULEAU ARRIÈRE
- MARTEAUX FAIBLE ABSORPTION DE PUISSANCE
- VIS DES MARTEAUX EN ACIER 12.9
- CHÂÎNES AVANT DE PROTECTION
- SYSTÈME BY-PASS INCLUSE
- FLEXIBLES JUSQU'À L'INSTALLATION DU MARTEAU INCLUSE

DE

Der Auslegemulcher, Modell HECKBAGGER TB-RETRO dient insbesondere der Zerkleinerung von Ästen von Beschneidungsresten, niedrigen Bäumen, Resten von Baumfällarbeiten, der Gestrüppentfernung aus Wäldern und Parzellen. Seine Bauweise ermöglicht den Anschluss an jeden Baggerlader, und er wird, abhängig von der Fördermenge und dem Druck jedes Baggerladers, mit Hydauilkmotor angebracht. Er ist mit einem Rotor ausgestattet, dessen Hämmer 220 mm Durchmesser haben. Die besondere Verteilung der Hämmer im Rotor sorgt für eine sehr feine Zerkleinerung und der Häcksel wird gleichmäßig auf dem Gelände verteilt. Schuhe zur Höheneinstellung. Manuell herunterklappbare Klappe. stabile und widerstandsfähige Bauweise.

- METALLRAHMEN MIT HOHER STRECKGRENZE
- LAGERGEHÄUSE AUS STAHL
- KEILRIEMEN AUS KEVLAR-FASER
- WALZE HINTEN
- HÄMMER MIT NIEDRIGER LEISTUNGS-AUFNAHME
- HAMMERSCHRAUBEN AUS STAHL 12.9
- SCHUTZKETTEN VORN
- ÜBERBRÜCKUNGSSYSTEM
- SCHLEGEL BIS HAMMERINSTALLATION