

**TB  
Parrilla**

**TRITURADORA TB-PARRILLA**

CARACTERÍSTICAS	T-PAR-5-900	T-PAR-5-1100	T-PAR-5-1400	T-PAR-5-1600	T-PAR-5-1800	T-PAR-5-2000	T-PAR-5-2200	T-PAR-5-2300
<b>Ancho Trabajo</b> Working width / Largeur de travail Arbeitsbreite	900	1100	1400	1600	1800	2000	2200	2300
<b>Ancho total</b> Total width / Largeur totale Gesamtbreite	1080	1280	1580	1780	1980	2180	2380	2480
<b>Peso Kg.</b> Weight kg / Poids (kg.) Gewicht Kg.	555	645	790	880	935	995	1055	1110
<b>Martillos</b> Hammers / Marteaux Hammer	8	12	12	16	16	20	20	24
<b>Correas</b> V-belts / Courroies Gürtel	2	3	3	4	4	4	4	4
<b>HP (indicativo)</b> HP (indicative) / Ch (indicatif) PS (Richtwert)	30-50	40-60	40-60	50-70	60-80	70-90	80-100	8-100
<b>R.P.M.</b> R.P.M. / Tr/min U/min	540-1000	540-1000	540-1000	540-1000	540-1000	540-1000	540-1000	540-1000
<b>EJE</b> SHAFT / AXE ACHSE	1 3/8 Z-6	1 3/8 Z-6	1 3/8 Z-6	1 3/8 Z-6	1 3/8 Z-6	1 3/8 Z-6	1 3/8 Z-6	1 3/8 Z-6



**TRITURADORAS PICURSA, S.L.**  
Ctra. Gallur-Sangüesa, km. 16,700  
50660 Tauste (Zaragoza) España  
Tel.: +34 976 85 43 28  
trituradoras@picursa.com

**DELEGACIÓN SUR PICURSA**  
Polígono Cornicabral, Nave 11  
23280 Beas de Segura (Jaén)



[youtube.com/TrituradorasPicursa](https://youtube.com/TrituradorasPicursa)

**Distribuidor / Reseller / Revendeur / Verteiler**



**TB-Parrilla**



AGRICULTURAL MULCHERS  
BROYEUR AGRICOLE  
LANDWIRTSCHAFTLICHE MULCHER

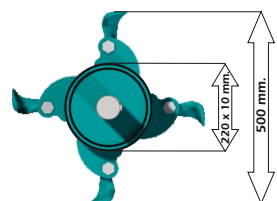
**TRITURADORAS  
AGRICOLAS**



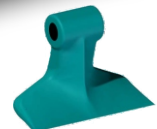
Ø 100 mm.

- ROTOR MARTILLO OSCILANTE CON DISTRIBUCIÓN ESPECIAL, BAJA ABSORCIÓN DE POTENCIA
- SWINGING HAMMER ROTOR WITH SPECIAL DISTRIBUTION, LOW POWER ABSORPTION
- ROTOR MARTEAUX OSCILLANTS AVEC DISTRIBUTION SPÉCIALE, FAIBLE ABSORPTION DE PUISSANCE
- OSZILLIERENDER HAMMERROTOR MIT SPEZIELLER VERTEILUNG, NIEDRIGER ENERGIEVERBRAUCH

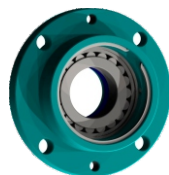
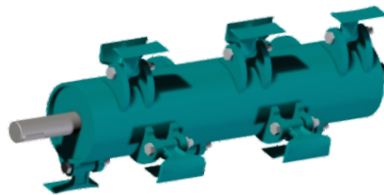
- DOBLE CHASIS
- TWIN CHASSIS
- DOUBLE CHÂSSIS
- DOPPELRAHMEN



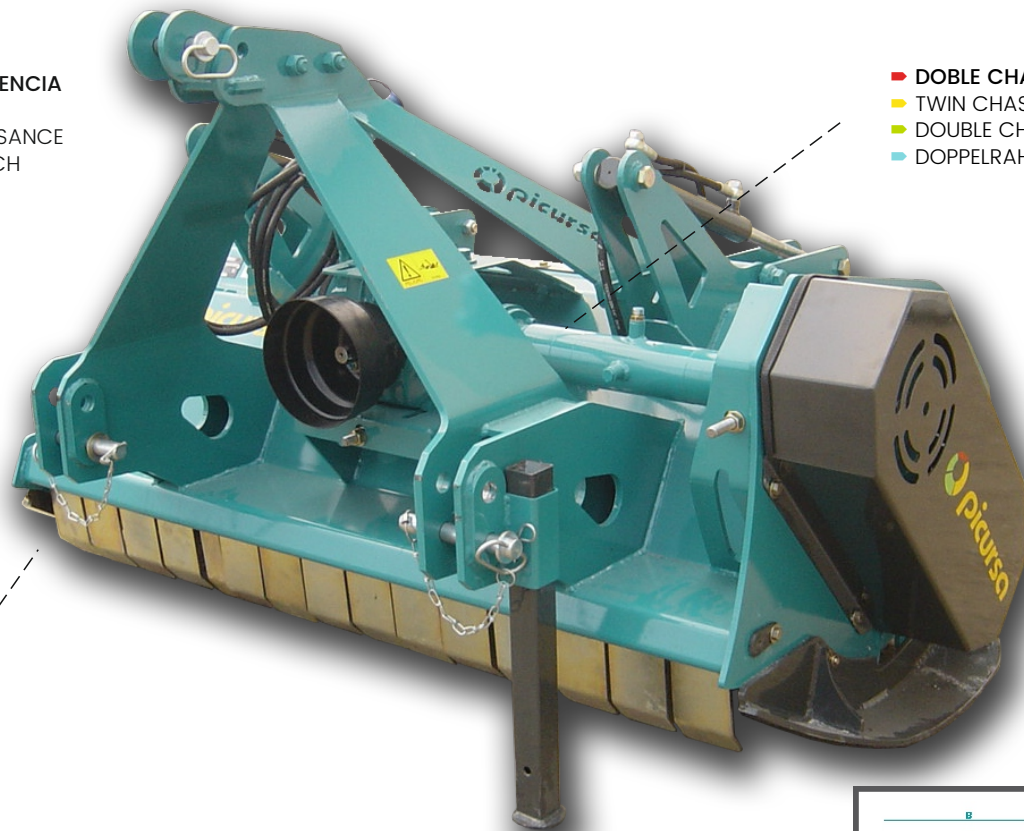
- DIAMETRO EJE Ø 60 mm.
- AXLE DIAMETER Ø 60 mm.
- DIAMÈTRE DE L'AXE Ø 60 mm.
- ACHSDURCHMESSER Ø 60 mm.



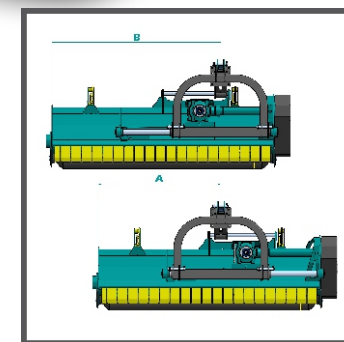
- TIPO MARTILLO
- HAMMER TYPES
- TYPE DE MARTEAU
- HAMMERTYP



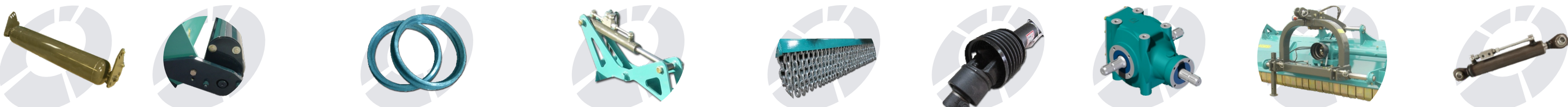
- RODAMIENTOS DEL ROTOR CON DOBLE HILERA DE RODILLOS
- ROTOR BEARINGS WITH DOUBLE ROW OF ROLLERS
- ROULEMENTS DU ROTOR À DOUBLE RANGÉE À ROULEAUX
- ROTOR MIT ZWEIREIHIGEM ROLLENLAGER



Ancho Trabajo Working width / Largeur de travail Arbeitsbreite	A mm.	B mm.
1400	505	905
1600	580	1050
1800	780	1250
2000	980	1450
2200	1180	1650
2300	1280	1750



## ACCESORIOS OPCIONALES - OPTIONAL ACCESSORIES - ACCESSOIRES OPTIONNELS - OPTIONALES ZUBEHÖR



- RULO TRASERO
- RASCADOR DEL RULO TRASERO
- JUEGO GUARDAPOLVOS PARA ALAMBRE
- VÁLVULAS OVERCENTER COMPUERTA
- JUEGO DE CADENAS DELANTERAS
- PLUS TRANSMISIÓN CON RUEDA LIBRE
- PLUS GRUPO CON RUEDA LIBRE
- DESPLAZAMIENTO HIDRÁULICO
- TERCER PUNTO HIDRÁULICO
- REAR ROLLER
- REAR ROLLER SCRAPER
- DUST-GUARD SET FOR WIRES
- HINGED HOOD OVERCENTER VALVES
- FRONT CHAIN SET
- FREE WHEEL TRANSMISSION
- PLUS GROUP WITH FREE WHEEL
- HYDRAULIC MOVEMENT
- THIRD HYDRAULIC POINT
- ROULEAU ARRIÈRE
- RACLETTE DU ROULEAU ARRIÈRE
- ENSEMBLE DE PROTECTION ANTI-FIL DE FER
- VANNES OVERCENTER CAPOT
- ENSEMBLE CHAÎNES AVANT
- TRANSMISSION À ROUE LIBRE
- PLUS GROUPE AVEC ROUE LIBRE
- DÉPLACEMENT HYDRAULIQUE
- TROISIÈME POINT HYDRAULIQUE
- WALZE HINTEN
- ABSTREIFER FÜR HINTERE WALZE
- SATZ STAUBMÄNTEL FÜR DRÄHTE
- HYDRAULISCHE BEFÖRDERUNG
- KETTENSATZ VORNE
- GETRIEBE MIT FREIEM RAD
- PLUS FREIE RADGRUPPE
- HYDRAULISCHE BEFÖRDERUNG
- DRITTER HYDRAULIKPUNKT

ES

La trituradora de tractor TB Parrilla esta especialmente diseñada para la trituración de todo tipo de cultivos, hierba, matorrales bajos y ramas de hasta 10 cm. de diámetro. Su compuerta trasera hidráulica aporta gran cantidad de posibilidades. Baja absorción de potencia. Construcción muy sólida y robusta. Triturado uniforme.

- DOBLE CHASIS
- CARCASAS DE RODAMIENTOS EN ACERO
- CORREAS CON FIBRA DE KEVLAR
- SISTEMA FLOTANTE DE TRABAJO
- MARTILLOS BAJA ABSORCIÓN DE POTENCIA
- TORNILLOS DE LOS MARTILLOS EN ACERO 12.9
- PÚAS RETENEDORAS INCLUIDAS
- TRANSMISIÓN INCLUIDA

EN

The TB PARRILLA mulcher for tractor is specially designed to shred all types of crops, grass, low scrub and branches of up to 10cm in diameter. Its hydraulic rear hood offers a large range of possibilities. Low power absorption. Very solid and sturdily built. Uniform shredding.

- TWIN CHASSIS.
- STEEL BEARING SHELLS.
- V-BELT WITH KEVLAR FIBRES.
- FLOATING WORK SYSTEM.
- HAMMERS WITH LOW POWER ABSORPTION
- HAMMER SCREWS MADE OF 12.9 STEEL.
- RETAINER SPIKES INCLUDED.
- TRANSMISSION INCLUDED.

FR

Le broyeur pour tracteur TB Parrilla est spécialement conçu pour le broyage de tous types de cultures, d'herbes, de fourrés bas et de branches allant jusqu'à 10 cm de diamètre. Sa porte arrière hydraulique offre de nombreuses possibilités. Faible absorption de puissance. Construction très robuste et durable. Broyage uniforme.

- DOUBLE CHÂSSIS
- STRUCTURES DE ROULEMENT EN ACIER
- COURROIES EN FIBRE DE KEVLAR
- SYSTÈME FLOTTANT DE TRAVAIL
- MARTEAUX FAIBLE ABSORPTION DE PUISSANCE
- VIS DES MARTEAUX EN ACIER 12.9
- GRIFFES DE RETENUE INCLUSES
- TRANSMISSION INCLUSE

DE

Der landwirtschaftliche Mulcher, Modell TB gitter, dient speziell der Zerkleinerung aller Arten von Pflanzen, Gras, niedrigem Gestrüpp und Ästen bis 10 cm Durchmesser. Die Hydraulikklappe hinten bietet zahlreiche Möglichkeiten. Niedrige Leistungsaufnahme. Sehr stabile und widerstandsfähige Bauweise. Gleichförmige Zerkleinerung.

- DOPPELRAHMEN
- LAGERGEHÄUSE AUS STAHL
- KEILRIEMEN AUS KEVLAR-FASER
- SCHWEBENDES ARBEITSSYSTEM
- HÄMMER MIT NIEDRIGER LEISTUNGS-AUFNAHME
- HÄMMERSCHRAUBEN AUS STAHL 12.9
- EINSCHLIESSLICH HALTEZINKEN
- EINSCHLIESSLICH GETRIEBE