



TA-Munich

TRITURADORA TA-MUNICH

CARACTERÍSTICAS	TA-MNCH-5-2500	TA-MNCH-5-2600	TA-MNCH-5-2800	TA-MNCH-5-3000	TA-MNCH-5-3200
Ancho Trabajo Working width / Largeur de travail Arbeitsbreite	2500	2600	2800	3000	3200
Ancho total Total width / Largeur totale Gesamtbreite	2750	2850	3050	3250	3450
Peso Kg. Weight kg / Poids (kg.) Gewicht Kg.	1340	1385	1490	1585	1690
Martillos Hammers / Marteaux Hammer	24	24	26	30	30
Correas V-belts / Courroies Gürtel	4	4	5	5	6
HP (indicativo) HP (indicative) / Ch (indicatif) PS (Richtwert)	100-120	100-120	110-130	130-150	140-180
R.P.M. R.P.M. / Tr/min U/min	1000	1000	1000	1000	1000
EJE SHAFT / AXE ACHSE	1"3/8 Z-6	1"3/8 Z-6	1"3/8 Z-6	1"3/8 Z-6	1"3/8 Z-6



TRITURADORAS PICURSA, S.L.
Ctra. Gallur-Sangüesa, km. 16,700
50660 Tauste (Zaragoza) España
Tel.: +34 976 85 43 28
trituradoras@picursa.com

DELEGACIÓN SUR PICURSA
Polígono Cornicabral, Nave 11
23280 Beas de Segura (Jaén)



[youtube.com/TrituradorasPicursa](https://www.youtube.com/TrituradorasPicursa)

Distribuidor / Reseller / Revendeur / Verteller



TA-Munich



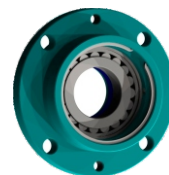
AGRICULTURAL MULCHERS
BROYEUR AGRICOLE
LANDWIRTSCHAFTLICHE MULCHER

**TRITURADORAS
AGRICOLAS**

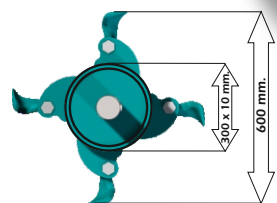


Ø 120 mm.

- TIPO MARTILLO
- HAMMER TYPES
- TYPE DE MARTEAU
- HAMMERTYP



- RODAMIENTOS DEL ROTOR CON DOBLE HILERA DE RODILLOS
- ROTOR BEARINGS WITH DOUBLE ROW OF ROLLERS
- ROUEMENTS DU ROTOR À DOUBLE RANGÉE À ROULEAUX
- ROTOR MIT ZWEIREIHIGEM ROLLENLAGER



- DIAMETRO EJE Ø 60 mm.
- AXLE DIAMETER Ø 60 mm.
- DIAMÈTRE DE L'AXE Ø 60 mm.
- ACHSDURCHMESSER Ø 60 mm.

- ROTOR MARTILLO OSCILANTE CON DISTRIBUCIÓN ESPECIAL, BAJA ABSORCIÓN DE POTENCIA
- SWINGING HAMMER ROTOR WITH SPECIAL DISTRIBUTION, LOW POWER ABSORPTION
- ROTOR MARTEAUX OSCILLANTS AVEC DISTRIBUCIÓN SPÉCIALE, FAIBLE ABSORPTION DE PUISSANCE
- OSZILLIERENDER HAMMERROTOR MIT SPEZIELLER VERTEILUNG, NIEDRIGER ENERGIEVERBRAUCH

- DOBLE CHASIS
- TWIN CHASSIS
- DOUBLE CHÂSSIS
- DOPPELRAHMEN

ACCESORIOS OPCIONALES

OPTIONAL ACCESSORIES ■ ACCESSOIRES OPTIONNELS ■ OPTIONALES ZUBEHÖR



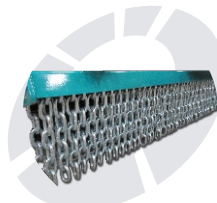
- RASCADOR DEL RULO TRASERO
- REAR ROLLER SCRAPER
- RACLETTE DU ROULEAU ARRIÈRE
- ABSTREIFER FÜR HINTERE WALZE



- JUEGO GUARDAPOLVOS PARA ALAMBRE
- DUST-GUARD SET FOR WIRES
- ENSEMBLE DE PROTECTION ANTI-FIL DE FER
- SATZ STAUBMÄNTEL FÜR DRÄHTE

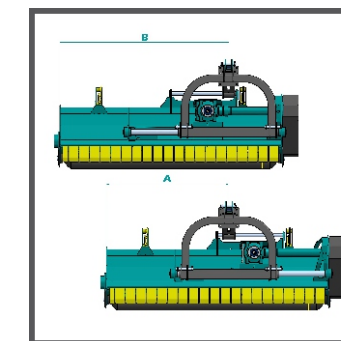


- PÚAS RETENEDORAS
- RETAINER SPIKES
- GRIFFES DE RETENUE
- HALTEZINKEN



- JUEGO DE CADENAS DELANTERAS
- FRONT CHAIN SET
- ENSEMBLE CHAÎNES AVANT
- KETTENSATZ VORNE

Ancho Trabajo Working width / Largeur de travail Arbeitsbreite	A mm.	B mm.
2600	1480	1950
2800	1580	2050
3000	1680	2150
3200	1780	2250



ES

La trituradora agrícola modelo TA-Munich está especialmente diseñada para la trituración de todo tipo de cultivos, hierba, matorrales bajos y ramas de hasta 12 cm. de diámetro. Baja absorción de potencia, su rotor de 300 mm. de diámetro permite una excelente trituración a velocidades elevadas. Rulo trasero para la regulación de altura y enganche por ambos lados. Desplazamiento hidráulico para adaptación al terreno. Construcción muy sólida y robusta. Triturado uniforme.

- DOBLE CHASIS
- CARCASAS DE RODAMIENTOS EN ACERO
- CORREAS CON FIBRA DE KEVLAR
- SISTEMA FLOTANTE DE TRABAJO
- MARTILLOS BAJA ABSORCIÓN DE POTENCIA
- TORNILLOS DE LOS MARTILLOS EN ACERO 12.9
- GRUPO REVERSIBLE
- TRANSMISIÓN INCLUIDA

EN

The TA-Munich mulcher for tractor is specially designed to shred all types of crops, grass, low scrub and branches of up to 12cm in diameter. Low power absorption. Its 300mm diameter rotor provides excellent shredding at high speeds. Rear roller for height adjustment and coupling on both sides. Hydraulic offsetting for adaptation to the terrain. Very solid and sturdily built. Uniform shredding.

- TWIN CHASSIS
- STEEL BEARING SHELL
- V-BELT WITH KEVLAR FIBRE
- FLOATING WORK SYSTEM
- HAMMERS WITH LOW POWER ABSORPTION
- HAMMER SCREWS MADE OF 12.9 STEEL
- REVERSIBLE GROUP
- TRANSMISSION INCLUDED

FR

Le broyeur agricole modèle TA-Munich est spécialement conçu pour le broyage de tous types de cultures, d'herbes, de fourrés bas et de branches allant jusqu'à 12 cm de diamètre. Faible absorption de puissance. Rotor de 300 mm de diamètre permettant un excellent broyage à vitesse élevée. Rouleau arrière pour réglage de hauteur et attelage de chaque côté. Déportation hydraulique pour s'adapter au terrain. Construction très robuste et durable. Broyage uniforme.

- DOUBLE CHÂSSIS
- STRUCUTRES DE ROULEMENT EN ACIER
- COURRIES EN FIBRE DE KEVLAR
- SYSTÈME FLOTTANT DE TRAVAIL.
- MARTEAUX FAIBLE ABSORPTION DE PUISSANCE
- VIS DES MARTEAUX EN ACIER 12.9
- GROUPE RÉVERSIBLE
- TRANSMISSION INCLUSE

DE

Der landwirtschaftliche Mulcher, Modell TA-Munich, dient speziell der Zerkleinerung aller Arten von Pflanzen, Gras, niedrigem Gestrüpp und Ästen bis 12 cm Durchmesser. Niedrige Leistungsaufnahme, der Rotor mit 300 mm Durchmesser sorgt für eine hervorragende Zerkleinerung bei hoher Geschwindigkeit. Walze hinten zur Höheneinstellung und Kupplung auf beiden Seiten. Hydraulisch verfahrbar, zur Anpassung ans Gelände. Sehr stabile und widerstandsfähige Bauweise. Gleichförmige Zerkleinerung.

- DOPPELRAHMEN
- LAGERGEHÄUSE AUS STAHL
- KEILRIEMEN AUS KEVLAR-FASER
- SCHWEBENDES ARBEITSSYSTEM
- HÄMMER MIT NIEDRIGER LEISTUNGS-AUFNAHME
- HAMMERSCHRAUBEN AUS STAHL 12.9
- UMKEHRBARE GRUPPE
- EINSCHLIESSLICH GETRIEBE