



TA-2EF

TRITURADORA TA-2EF

CARACTERÍSTICAS	TA-2EF-URL-5-4000
Ancho Trabajo Working width / Largeur de travail Arbeitsbreite	4000
Ancho total Total width / Largeur totale Gesamtbreite	4380
Peso Kg. Weight kg / Poids (kg.) Gewicht Kg.	2200
Cuchillas Blades / Couteaux Messer	38
Correas V-belts / Courroies Gürtel	8
HP (indicativo) HP (indicative) / Ch (indicatif) PS (Richtwert)	150-200
R.P.M. R.P.M. / Tr/min U/min	1000
EJE SHAFT / AXE ACHSE	1 3/4 Z-6



Distribuidor / Reseller / Revendeur / Verteiler

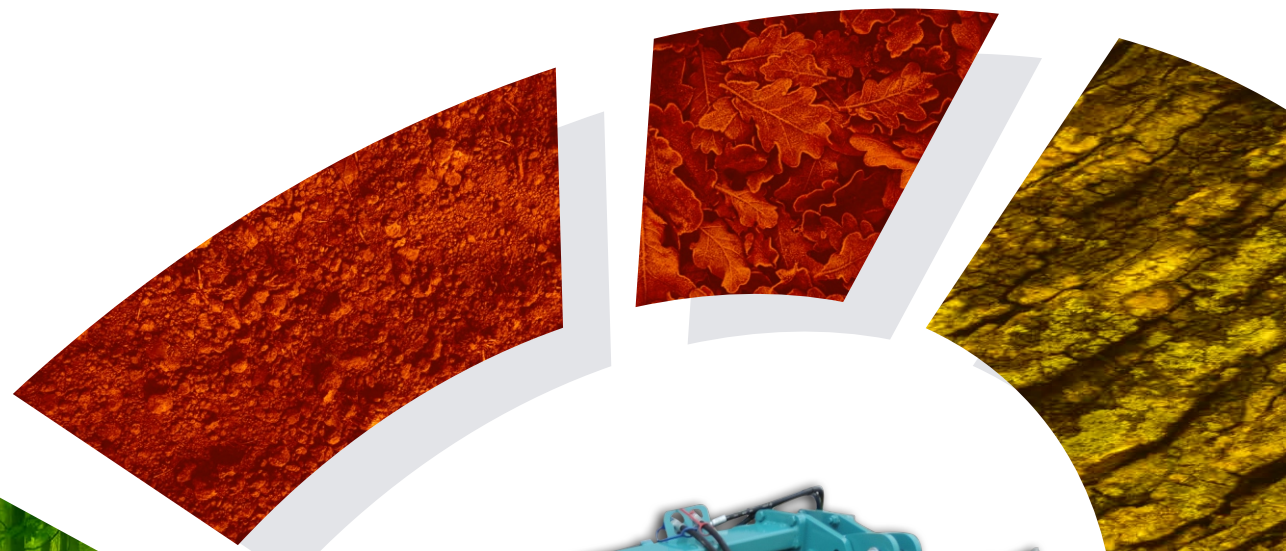
TRITURADORAS PICURSA, S.L.
Ctra. Gallur-Sangüesa, km. 16,700
50660 Tauste (Zaragoza) España
Tel.: +34 976 85 43 28
trituradoras@picursa.com

DELEGACIÓN SUR PICURSA
Polígono Cornicabral, Nave 11
23280 Beas de Segura (Jaén)

[youtube.com/TrituradorasPicursa](https://www.youtube.com/TrituradorasPicursa)



TA-2EF



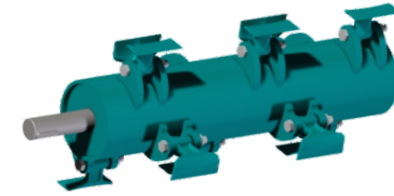
AGRICULTURAL MULCHERS
BROYEUR AGRICOLE
LANDWIRTSCHAFTLICHE MULCHER

**TRITURADORAS
AGRICOLAS**



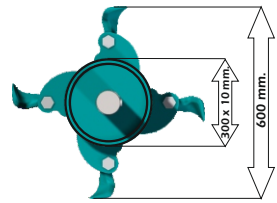
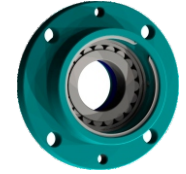
Ø 80 mm.

- ROTOR MARTILLO OSCILANTE CON DISTRIBUCIÓN ESPECIAL, BAJA ABSORCIÓN DE POTENCIA
- SWINGING HAMMER ROTOR WITH SPECIAL DISTRIBUTION, LOW POWER ABSORPTION
- ROTOR MARTEAUX OSCILLANTS AVEC DISTRIBUTION SPÉCIALE, FAIBLE ABSORPTION DE PUISSANCE
- OSZILLIERENDER HAMMERROTOR MIT SPEZIELLER VERTEILUNG, NIEDRIGER ENERGIEVERBRAUCH



- RODAMIENTOS DEL ROTOR CON DOBLE HILERA DE RODILLOS
- ROTOR BEARINGS WITH DOUBLE ROW OF ROLLERS
- ROULEMENTS DU ROTOR À DOUBLE RANGÉE À ROULEAUX
- ROTOR MIT ZWEIREIHIGEM ROLLENLAGER

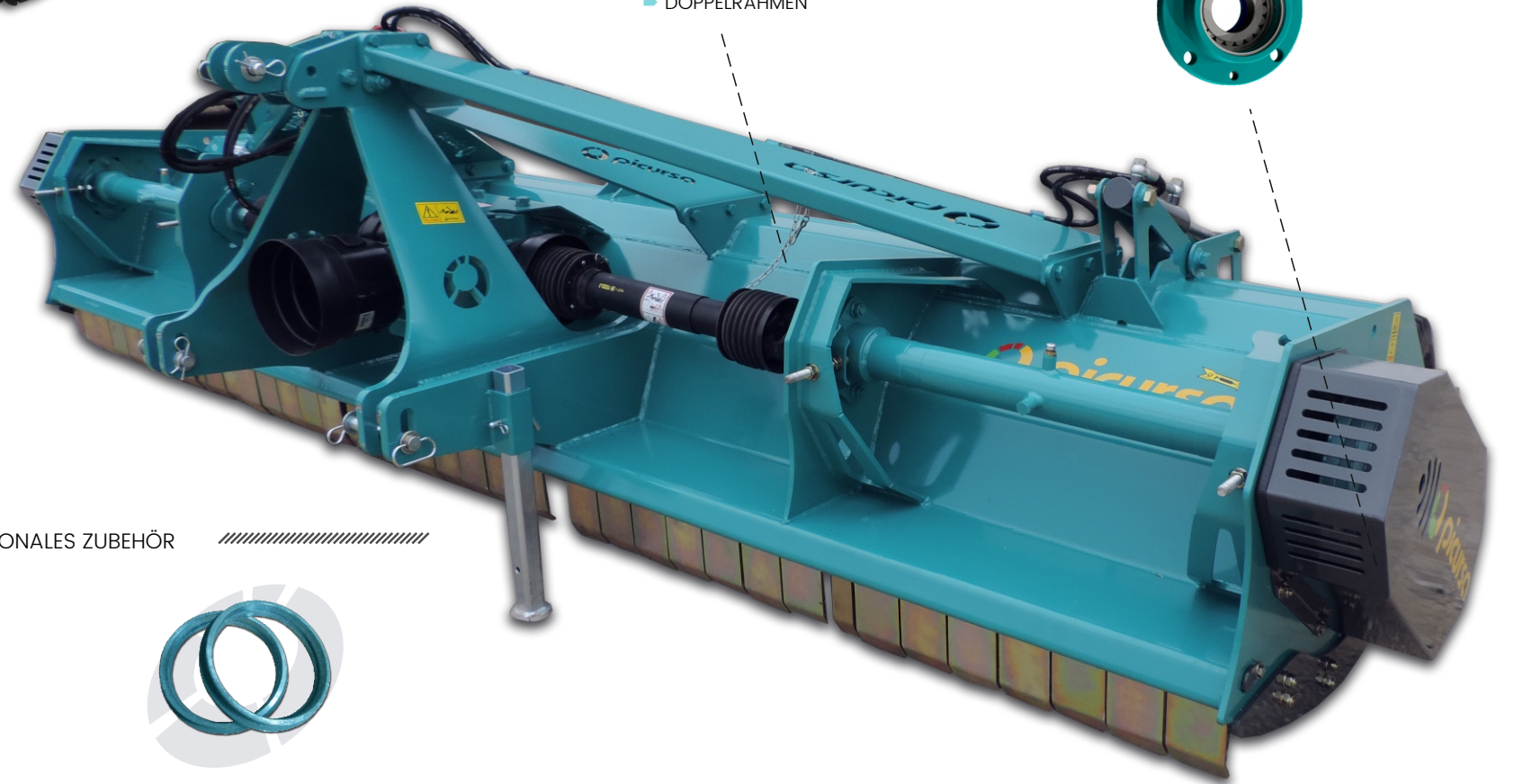
- DOBLE CHASIS
- TWIN CHASSIS
- DOUBLE CHÂSSIS
- DOPPELRAHMEN



- DIAMETRO EJE Ø 60 mm.
- AXLE DIAMETER Ø 60 mm.
- DIAMÈTRE DE L'AXE Ø 60 mm.
- ACHSDURCHMESSER Ø 60 mm.



- TIPO MARTILLO
- HAMMER TYPES
- TYPE DE MARTEAU
- HAMMERTYP



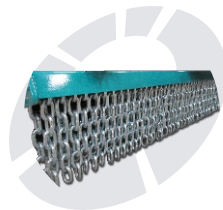
ACCESORIOS OPCIONALES - OPTIONAL ACCESSORIES - ACCESSOIRES OPTIONNELS - OPTIONALES ZUBEHÖR



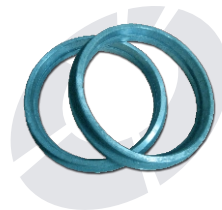
- PISTONES HIDRÁULICOS PARA LA COMPUERTA
- HYDRAULIC PISTONS FOR THE HINGED HOOD
- VÉRINS HYDRAULIQUES POUR LE CAPOT
- HYDRAULIKKOLBEN FÜR Klappe



- RASCADOR DEL RULO TRASERO
- REAR ROLLER SCRAPER
- RACLETTE DU ROULEAU ARRIÈRE
- ABSTREIFER FÜR HINTERE WALZE



- JUEGO DE CADENAS DELANTERAS
- FRONT CHAIN SET
- ENSEMBLE CHAÎNES AVANT
- KETTENSATZ VORNE



- JUEGO GUARDAPOLVOS PARA ALAMBRE
- DUST-GUARD SET FOR WIRES
- ENSEMBLE DE PROTECTION ANTI-FIL DE FER
- SATZ STAUBMÄNTEL FÜR DRÄHTE

ES

La trituradora de tractor modelo TA esta especialmente diseñada para la trituración de todo tipo de cultivos, hierba, matorrales bajos y ramas de hasta 12 cm. de diámetro. Baja absorción de potencia, su rotor de 300 mm. de diámetro permite una excelente trituración a velocidades elevadas. Rulo o ruedas para la regulación de altura. Compuerta abatible hidráulica o manual. Construcción muy sólida y robusta. Triturado uniforme.

- DOBLE CHASIS
- CARCASAS DE RODAMIENTOS EN ACERO.
- CORREAS CON FIBRA DE KEVLAR
- SISTEMA FLOTANTE DE TRABAJO
- MARTILLOS BAJA ABSORCIÓN DE POTENCIA
- TORNILLOS DE LOS MARTILLOS EN ACERO 12.9
- GRUPO CON RUEDA LIBRE INCLUIDO
- TRANSMISIÓN INCLUIDA

EN

The TA mulcher for tractor is specially designed to shred all types of crops, grass, low scrub and branches of up to 12cm in diameter. Low power absorption. Its 300mm diameter rotor provides excellent shredding at high speeds. Roller or wheels for height adjustment. Hydraulic or manually controlled hinged hood. Very solid and sturdily built. Uniform shredding.

- TWIN CHASSIS
- STEEL BEARING SHELLS
- V-BELT WITH KEVLAR FIBRE
- FLOATING WORK SYSTEM
- HAMMERS WITH LOW POWER ABSORPTION
- HAMMER SCREWS MADE OF 12.9 STEEL
- GROUP WITH FREE WHEEL
- TRANSMISSION INCLUDED

FR

Le broyeur agricole modèle TA est spécialement conçu pour le broyage de tous types de cultures, d'herbes, de fourrés bas et de branches allant jusqu'à 12 cm de diamètre. Faible absorption de puissance. Rotor de 300 mm de diamètre permettant un excellent broyage à vitesse élevée. Rouleau ou roues pour réglage de hauteur. Porte rabattable hydraulique ou manuelle. Construction très robuste et durable. Broyage uniforme..

- DOUBLE CHÂSSIS
- STRUCUTRES DE ROULEMENT EN ACIER
- COURRIES EN FIBRE DE KEVLAR
- SYSTÈME FLOTTANT DE TRAVAIL
- MARTEAUX FAIBLE ABSORPTION DE PUISSANCE
- VIS DES MARTEAUX EN ACIER 12.9
- GROUPE AVEC ROUE LIBRE INCLUSE
- TRANSMISSION INCLUSE

DE

Der landwirtschaftliche Mulcher, Modell TA, dient speziell der Zerkleinerung aller Arten von Pflanzen, Gras, niedrigem Gestrüpp und Ästen bis 12 cm Durchmesser. Niedrige Leistungsaufnahme, der Rotor mit 300 mm Durchmesser sorgt für eine hervorragende Zerkleinerung bei hoher Geschwindigkeit. Walze oder Räder zur Höheneinstellung. Hydraulisch oder manuell herunterklappbare Klappe. Sehr stabile und widerstandsfähige Bauweise. Gleichförmige Zerkleinerung.

- DOPPELRAHMEN
- LAGERGEHÄUSE AUS STAHL
- KEILRIEMEN AUS KEVLAR-FASER
- SCHWEBENDES ARBEITSSYSTEM
- HÄMMER MIT NIEDRIGER LEISTUNGS-AUFNAHME
- HAMMERSCHRAUBEN AUS STAHL 12.9
- PLUS FREIE RADGRUPPE
- EINSCHLIESSLICH GETRIEBE