



**Extradesplazable
Fruit**

TRITURADORA EXTRADESPLAZABLE-FRUIT

CARACTERÍSTICAS	T-ED-F-5-1800	T-ED-F-5-2000	T-ED-F-5-2200	T-ED-F-5-2400
Ancho Trabajo Working width / Largeur de travail Arbeitsbreite	1800	2000	2200	2400
Ancho total Total width / Largeur totale Gesamtbreite	2330	2530	2730	2930
Peso Kg. Weight kg / Poids (kg.) Gewicht Kg.	1150	1180	1230	1260
Martillos Hammers / Marteaux Hammer	20	20	24	24
Correas V-belts / Courroies Gürtel	4	5	5	5
HP (indicativo) HP (indicative) / Ch (indicatif) PS (Richtwert)	70-90	80-110	90-110	90-110
R.P.M. R.P.M. / Tr/min U/min	550-1000	550-1000	550-1000	550-1000
EJE SHAFT / AXE ACHSE	1"3/8 Z-6	1"3/8 Z-6	1"3/8 Z-6	1"3/8 Z-6



TRITURADORAS PICURSA, S.L.
Ctra. Gallur-Sangüesa, km. 16,700
50660 Tauste (Zaragoza) España
Tel.: +34 976 85 43 28
trituradoras@picursa.com

DELEGACIÓN SUR PICURSA
Polígono Cornicabral, Nave 11
23280 Beas de Segura (Jaén)

youtube.com/TrituradorasPicursa



Distribuidor / Reseller / Revendeur / Verteller

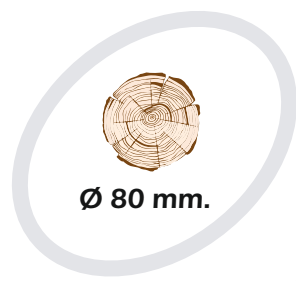


**Extradesplazable
Fruit**



FRUIT MULCHER
BROYEUR FRUITIER
OBSTBAUM MULCHER

**TRITURADORA
FRUTALES**



Ø 80 mm.

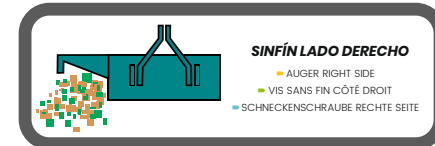


- TIPO MARTILLO
- HAMMER TYPES
- TYPE DE MARTEAU
- HAMMERTYP

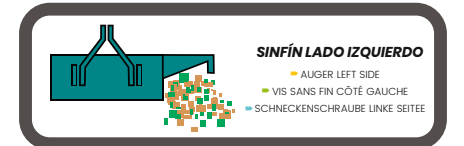
- RODAMIENTOS DEL ROTOR CON DOBLE HILERA DE RODILLOS
- ROTOR BEARINGS WITH DOUBLE ROW OF ROLLERS
- ROULEMENTS DU ROTOR À DOUBLE RANGÉE À ROULEAUX
- ROTOR MIT ZWEIREIHIGEM ROLLENLAGER

CARACTERÍSTICA A ELEGIR

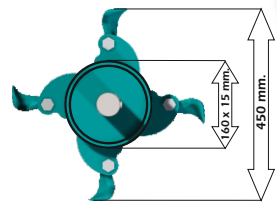
■ CHARACTERISTIC TO CHOOSE ■ CARACTÉRISTIQUE À CHOISIR ■ ZU WÄHLENDE EIGENSCHAFTEN



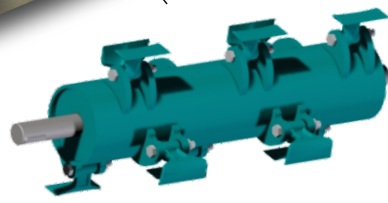
SINFÍN LADO DERECHO
 ■ AUGER RIGHT SIDE
 ■ VIS SANS FIN CÔTÉ DROIT
 ■ SCHNECKENSCHRAUBE RECHTE SEITE



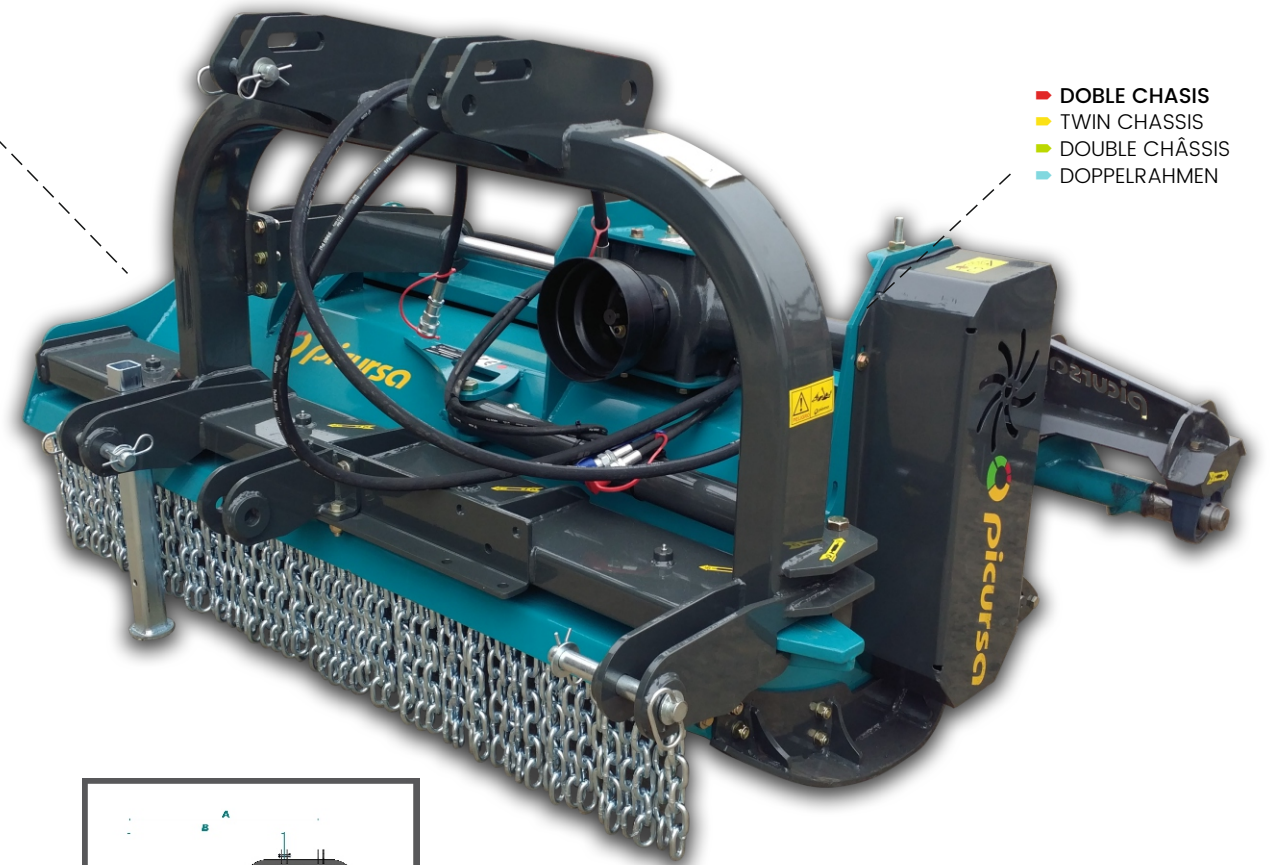
SINFÍN LADO IZQUIERDO
 ■ AUGER LEFT SIDE
 ■ VIS SANS FIN CÔTÉ GAUCHE
 ■ SCHNECKENSCHRAUBE LINKE SEITE



- DIAMETRO EJE Ø 50 mm.
- AXLE DIAMETER Ø 50 mm.
- DIAMÈTRE DE L'AXE Ø 50 mm.
- ACHSDURCHMESSER Ø 50 mm.



- ROTOR MARTILLO OSCILANTE CON DISTRIBUCIÓN ESPECIAL, BAJA ABSORCIÓN DE POTENCIA
- SWINGING HAMMER ROTOR WITH SPECIAL DISTRIBUTION, LOW POWER ABSORPTION
- ROTOR MARTEAUX OSCILLANTS AVEC DISTRIBUTION SPÉCIALE, FAIBLE ABSORPTION DE PUISSANCE
- OSZILLIERENDER HAMMERROTOR MIT SPEZIELLER VERTEILUNG, NIEDRIGER ENERGIEVERBRAUCH



- DOBLE CHASIS
- TWIN CHASSIS
- DOUBLE CHÂSSIS
- DOPPELRAHMEN

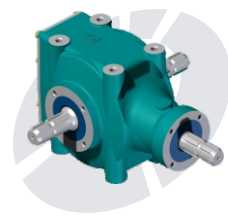
ACCESORIOS OPCIONALES ■ OPTIONAL ACCESSORIES ■ ACCESSOIRES OPTIONNELS ■ OPTIONALES ZUBEHÖR



- PLUS TRANSMISIÓN CON RUEDA LIBRE
- FREE WHEEL TRANSMISSION
- TRANSMISSION À ROUE LIBRE
- GETRIEBE MIT FREIEM RAD



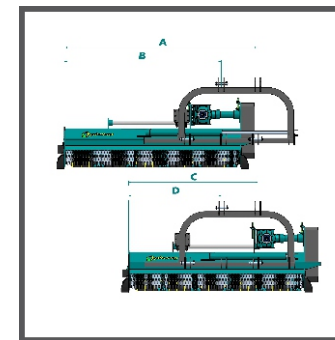
- RASCADOR DEL RULO TRASERO
- REAR ROLLER SCRAPER
- RACLETTE DU ROULEAU ARRIÈRE
- ABSTREIFER FÜR HINTERE WALZE



- PLUS GRUPO CON RUEDA LIBRE
- PLUS GROUP WITH FREE WHEEL
- PLUS GROUPE AVEC ROUE LIBRE
- PLUS FREIE RADGRUPPE



- PLUS SINFÍN HIDRÁULICO
- PLUS HYDRAULIC AUGER
- PLUS SANS FIN HYDRAULIQUE
- PLUS HYDRAULISCHE SCHNECKE



Ancho Trabajo Working width / Largeur de travail Arbeitsbreite	A mm.	B mm.	C mm.	D mm.
1800	2020	1570	1420	970
2000	2220	1770	1420	970
2200	2420	1970	1620	1170
2400	2620	2170	1820	1370

ES

Trituradoras Picursa presenta su nuevo modelo de trituradora apta para hierba y ramas hasta 6-8 cm. Su principal característica es su desplazamiento de 1 metro, lo cual nos da la posibilidad de triturar por debajo del árbol sin tener que acercarnos a este. La novedad es que la máquina incorpora un sistema de sinfín hidráulico cuya finalidad es acordonar el material a un lado o al otro de la trituradora, bien para mantener la humedad en la raíz además de ahogar la tierra para que no salga hierba en la cepa o bien para sacar el material de la zona triturada. Este modelo es apto para plantaciones frutales y plantaciones en espaldera como puede ser la viña y el olivo. Además el modelo incorpora una compuerta superior que tiene dos posiciones, la primera es para que el material acceda al sinfín y la segunda posición es para poder utilizar la máquina como una trituradora normal, de forma que el material cae directamente al suelo. La trituradora Extradepasable-Fruit destaca por su funcionamiento, ya que realiza un buen triturado con baja absorción de potencia, y por la robustez que imprime la marca Picursa en todos sus productos.

- DOBLE CHASIS
- CARCASAS DE RODAMIENTOS EN ACERO
- CORREAS CON FIBRA DE KEVLAR
- MARTILLOS BAJA ABSORCIÓN DE POTENCIA
- TORNILLOS DE LOS MARTILLOS EN ACERO 12.9
- RULO TRASERO
- CADENAS DELANTERAS DE PROTECCIÓN INCLUIDAS
- SINFIN MECÁNICO
- TRANSMISIÓN INCLUIDA
- TRANSMISIÓN INCLUIDA

EN

Picursa Mulchers presents its new crusher model for grass and branch up to 6-8 cm. Its main feature is its 1-metre offset, enabling it to operate under trees without the need for the tractor to come too close. The novelty is that the machine incorporates a hydraulic auger whose purpose is to close off the material to one side or the other of crusher, either to maintain moisture in the root as well as to suffocate the earth so that grass does not sprout on root or else to take material out of crushed zone. This model is suitable for fruit plantations and plantation tellis like vine and olive. Besides, the model incorporates a superior gate that has two positions, the first one so the material has access to the wealth, and the second position allows the use of the machine as a normal crusher, letting the material fall directly to the ground. The Extradepasable-Fruit model mulcher stands out for its performance, since it executes a good crushed with low potency absorption, and for the robustness that the Picursa brand impresses in all of their products.

- TWIN CHASSIS
- STEEL BEARING SHELLS
- V-BELT WITH KEVLAR FIBRE
- HAMMERS WITH LOW POWER ABSORPTION
- HAMMER SCREWS MADE OF 12.9 STEEL
- REAR ROLLER
- FRONT CHAIN SET INCLUDED
- MECHANICAL AUGER
- TRANSMISSION INCLUDED

FR

Picursa présente son nouveau modèle de broyeur pour l'herbe et les branches allant jusqu'à 8 cm. Sa principale caractéristique réside dans sa déportation de 1 m, ce qui permet de broyer sous les arbres sans devoir approcher le tracteur. La nouveauté de cette machine se trouve dans son système sans fin hydraulique, dont le but est de déposer le matériel d'un côté ou de l'autre du broyeur, soit pour maintenir l'humidité à la racine en plus de noyer la terre et empêcher l'herbe de pousser à la souche ou soit pour enlever le matériel de la zone broyée. Ce modèle est adapté pour les vergers et les plantations en espalier, comme la vigne et l'olivier. Le modèle incorpore également une porte supérieure à deux positions : la première pour que le matériau accède au système sans fin, et la seconde pour pouvoir utiliser la machine comme un broyeur normal, de façon à ce que le broyat tombe directement au sol. Le broyeur Extradepasable-Fruit se distingue par son fonctionnement, car il réalise un excellent broyage en absorbant peu de puissance, et par la robustesse caractéristique de Picursa dans tous ses produits.

- DOBLE CHÂSSIS
- STRUCTURES DE ROULEMENT EN ACIER
- COURROIES EN FIBRE DE KEVLAR
- MARTEAUX FAIBLE ABSORPTION DE PUISSANCE
- VIS DES MARTEAUX EN ACIER 12.9
- ROULEAU ARRIÈRE
- CHÂÎNES AVANT DE PROTECTION INCLUSE
- SANS FIN MÉCANIQUE
- TRANSMISSION INCLUSE

DE

Trituradoras Picursa stellt sein neues Mulchermodell vor, für Gras und Äste bis 6-8 cm Durchmesser. Dieser Mulcher ist bis zu 1 Meter verfahrbar. Die Neuheit der Maschine ist eine hydraulische Schnecke, die das gesamte gehäckselte Material auf dem Baumstamm ablegt. Das Hauptziel der Zweck ist es, das Material auf der einen oder der anderen Seite des Hackslers zu verschnüren, entweder, um die Feuchtigkeit, neben dem verdichten der Erde, in der Wurzel zu halten, damit kein Kraut aus dem Stamm wächst, oder um das Material aus dem Hackslerbereich zu entfernen. Dieses Modell eignet sich für Obstbaumpflanzungen sowie an Spalieren gezogene Pflanzen wie Weinstöcke und Olivenbäume. Außerdem besitzt es eine Klappe oben, mit zwei Positionen. In der ersten wird das Material zur Schnecke geleitet und in der zweiten kann das Gerät als normaler Mulcher verwendet werden, wobei das Material direkt auf den Boden fällt. Zu den Vorteilen des Mulchers Extradepasable-Fruit zählen, dass er bei geringer Leistungsaufnahme gut zerkleinert und robust ist - wie alle Produkte der Marke Picursa.

- DOPPELRAHMEN
- LAGERGEHÄUSE AUS STAHL
- KEILRIEMEN AUS KEVLAR-FASER
- HÄMMER MIT NIEDRIGER LEISTUNGS-AUFNAHME
- HÄMMERSCHRAUBEN AUS STAHL 12.9
- WALZE HINTEN
- SCHUTZKETTEN VORN
- MECHANISCHE SCHNECKE
- EINSCHLIESSLICH GETRIEBE